

Dell™ Inspiron™ 1546 Servisná príručka

[Skôr než začnete](#)

[Batéria](#)

[Pevný disk](#)

[Optická jednotka](#)

[Kryt modulov](#)

[Pamäťové moduly](#)

[Bezdrôtová karta Mini-Card](#)

[Chladič procesora](#)

[Modul procesora](#)

[Stredový riadiaci kryt](#)

[Klávesnica](#)

[Interný modul s bezdrôtovou technológiou Bluetooth®](#)

[Doska s tlačidlom napájania](#)

[Displej](#)

[Modul kamery \(voliteľný\)](#)

[Opierka dlaní](#)

[Kryt zvukového konektora](#)

[Reproduktory](#)

[Dcérska doska](#)

[Systémová doska](#)




[Gombíková batéria](#)

[Tepelný ventilátor](#)

[Západka batérie](#)

[Aktualizácia systému BIOS](#)

Poznámky, upozornenia a výstrahy

-  **POZNÁMKA:** POZNÁMKA uvádza dôležité informácie, ktoré umožňujú lepšie využitie počítača.
-  **UPOZORNENIE:** UPOZORNENIE označuje možné poškodenie hardvéru alebo stratu údajov a uvádza, ako sa vyhnúť problému.
-  **VÝSTRAHA:** VÝSTRAHA označuje možné poškodenie majetku, osobné zranenie alebo smrť.

Informácie v tejto príručke sa môžu zmeniť bez predchádzajúceho upozornenia.
Autorské práva © 2009 spoločnosť Dell Inc. Všetky práva vyhradené.

Reprodukcia týchto materiálov akýmkoľvek spôsobom bez písomného súhlasu spoločnosti Dell Inc. je prísne zakázaná.

Ochranné známky používané v tomto texte: *Dell*, logo *DELL* a *Inspiron* sú ochranné známky spoločnosti Dell Inc.; *Bluetooth* je registrovaná ochranná známka spoločnosti Bluetooth SIG, Inc. a spoločnosť Dell ju používa na základe licencie; *Microsoft*, *Windows*, *Windows Vista* a tlačidlo Štart systému *Windows Vista* sú buď ochranné známky, alebo registrované ochranné známky spoločnosti Microsoft Corporation v Spojených štátoch a/alebo v iných krajinách.

Ostatné obchodné značky a obchodné názvy v tejto príručke sa môžu používať ako odkazy na spoločnosti, ktoré si uplatňujú nárok na tieto značky a názvy, alebo ako referencie na ich produkty. Spoločnosť Dell Inc. sa zrieka akéhokoľvek nároku na vlastníctvo iných, než vlastných ochranných znáмок a obchodných názvov.

Regulačný model P02F Regulačný typ P02F001

November 2009 Rev. A00

[Späť na stránku Obsah](#)

Kryt zvukového konektora

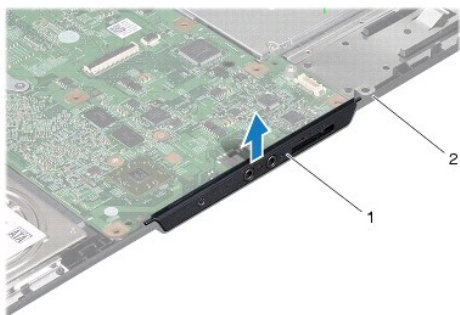
Dell™ Inspiron™ 1546 Servisná príručka

- [Demontáž krytu zvukového konektora](#)
- [Spätná inštalácia krytu zvukového konektora](#)

- ⚠ **VÝSTRAHA:** Pred prácou vnútri počítača si prečítajte bezpečnostné pokyny, ktoré ste dostali s vaším počítačom. Ďalšie informácie o bezpečnosti a overených postupoch nájdete na stránke so zákonnými požiadavkami portálu www.dell.com na adrese www.dell.com/regulatory_compliance.
- ⚠ **UPOZORNENIE:** Opravovať počítač môže len oprávnený servisný technik. Záruka sa nevzťahuje na poškodenie spôsobené servisom, ktorý nebol schválený spoločnosťou Dell™.
- ⚠ **UPOZORNENIE:** Uzemnite sa pomocou uzemňovacieho pásika na zápästí alebo opakovaným dotýkaním sa nenatretého kovového povrchu (ako napríklad zásuvky na vašom počítači), aby ste predišli elektrostatickému výboju.
- ⚠ **UPOZORNENIE:** Vyberte hlavnú batériu (pozri [Odpojenie batérie](#)) predtým, než začnete pracovať vnútri počítača, aby ste predišli poškodeniu systémovej dosky.

Demontáž krytu zvukového konektora

1. Postupujte podľa pokynov v časti [Skôr než začnete](#).
2. Vyberte batériu (pozri [Odpojenie batérie](#)).
3. Demontujte kryt modulov (pozri [Demontáž krytu modulov](#)).
4. Vyberte pamäťové moduly (pozri [Demontáž pamäťových modulov](#)).
5. Demontujte pevný disk (pozri [Demontáž pevného disku](#)).
6. Demontujte kartu Mini-Card (pozri [Demontáž karty Mini-Card](#)).
7. Demontujte stredný riadiaci kryt (pozri [Demontáž stredného riadiaceho krytu](#)).
8. Demontujte klávesnicu (pozri [Demontáž klávesnice](#)).
9. Demontujte modul Bluetooth (pozri [Interný modul s bezdrôtovou technológiou Bluetooth®](#)).
10. Demontujte opierku dlani (pozri [Demontáž opierky dlani](#)).
11. Podvihnite kryt zvukového konektora smerom od základne počítača.



1	kryt zvukového konektora	2	základňa počítača
---	--------------------------	---	-------------------

Spätná inštalácia krytu zvukového konektora

1. Postupujte podľa pokynov v časti [Skôr než začnete](#).
2. Umiestnite kryt zvukového konektora do základne počítača.
3. Namontujte späť opierku dlani (pozri [Spätná inštalácia opierky dlani](#)).
4. Namontujte späť modul Bluetooth (pozri [Interný modul s bezdrôtovou technológiou Bluetooth®](#)).
5. Namontujte späť klávesnicu (pozri [Spätná inštalácia klávesnice](#)).
6. Namontujte späť stredný radiaci kryt (pozri [Spätná inštalácia stredného radiaceho krytu](#)).
7. Namontujte späť kartu Mini-Card (pozri [Spätná inštalácia karty Mini-Card](#)).
8. Namontujte späť pamäťové moduly (pozri [Spätná inštalácia pamäťových modulov](#)).
9. Namontujte späť kryt modulov (pozri [Spätná montáž krytu modulov](#)).
10. Namontujte späť pevný disk (pozri [Spätná inštalácia pevného disku](#)).
11. Vložte batériu (pozri [Inštalácia batérie](#)).

△ UPOZORNENIE: Skôr než zapnete počítač, zaskrutkujte späť všetky skrutky a overte, či vo vnútri počítača nezostali žiadne voľné skrutky. V opačnom prípade sa počítač môže poškodiť.

[Späť na stránku Obsah](#)

[Späť na stránku Obsah](#)

Kryt modulov

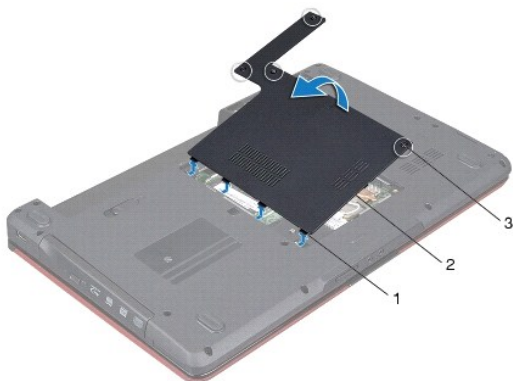
Dell™ Inspiron™ 1546 Servisná príručka

- [Demontáž krytu modulov](#)
- [Spätná montáž krytu modulov](#)

- ⚠ **VÝSTRAHA:** Pred prácou vnútri počítača si prečítajte bezpečnostné pokyny, ktoré ste dostali s vaším počítačom. Ďalšie informácie o bezpečnosti a overených postupoch nájdete na stránke so zákonnými požiadavkami portálu www.dell.com na adrese www.dell.com/regulatory_compliance.
- ⚠ **UPOZORNENIE:** Opravovať počítač môže len oprávnený servisný technik. Záruka sa nevzťahuje na poškodenie spôsobené servisom, ktorý nebol schválený spoločnosťou Dell™.
- ⚠ **UPOZORNENIE:** Uzemnite sa pomocou uzemiňovacieho pásika na zápästí alebo opakovaným dotýkaním sa nenatretého kovového povrchu (ako napríklad zásuvky na vašom počítači), aby ste predišli elektrostatickému výboju.
- ⚠ **UPOZORNENIE:** Vyberte hlavnú batériu (pozri [Odpojenie batérie](#)) predtým, než začnete pracovať vnútri počítača, aby ste predišli poškodeniu systémovej dosky.

Demontáž krytu modulov

1. Postupujte podľa pokynov v časti [Skôr než začnete](#).
2. Vyberte batériu (pozri [Odpojenie batérie](#)).
3. Uvoľnite päť skrutiek so zapustenou hlavou, ktorými je kryt modulov pripevnený k základni počítača.
4. Nadvihnite kryt modulov z počítača pod uhlom, aký je zobrazený na obrázku.



1	zarážky krytu modulu (4)	2	kryt modulov
3	skrutky so zapustenou hlavou (4)		

Spätná montáž krytu modulov

1. Postupujte podľa pokynov v časti [Skôr než začnete](#).

2. Zarovnajite zarážky na kryte modulov s otvormi na základni počítača a jemne ich uložte na miesto.
3. Dotiahnite päť skrutiek so zapustenou hlavou, ktorými je kryt modulov pripevnený k základni počítača.
4. Vložte batériu (pozri [Inštalácia batérie](#)).

△ UPOZORNENIE: Skôr než zapnete počítač, zaskrutkujte späť všetky skrutky a overte, či vo vnútri počítača nezostali žiadne voľné skrutky. V opačnom prípade sa počítač môže poškodiť.

[Späť na stránku Obsah](#)

[Späť na stránku Obsah](#)

Skôr než začnete

Dell™ Inspiron™ 1546 Servisná príručka

- [Odporúčané nástroje](#)
- [Vypnutie počítača](#)
- [Pred začatím prác vo vnútri počítača](#)

Tento návod popisuje postupy pre odstránenie a inštaláciu komponentov na Váš počítač. Ak nie je uvedené inak, predpokladá sa, že sú pri každom postupe splnené tieto podmienky:

1. Vykonali ste kroky, ktoré uvádzajú časti [Vypnutie počítača](#) a [Pred začatím prác vo vnútri počítača](#).
1. Prečítali ste si bezpečnostné informácie dodané spolu s počítačom.
1. Komponent možno vymeniť, alebo ak bol zakúpený zvlášť, inštalovať tak, že vykonáte postup demontáže v opačnom poradí krokov.

Odporúčané nástroje

Postupy uvedené v tomto dokumente môžu vyžadovať použitie nasledujúcich nástrojov:

1. malý plochý skrutkovač,
1. krížový skrutkovač
1. plastové páčidlo,
1. Spustiteľný aktualizčný program systému BIOS je k dispozícii na lokalite support.dell.com

Vypnutie počítača


⚠ UPOZORNENIE: Predtým, než vypnete počítač, si uložte a zatvorte všetky otvorené súbory a zatvorte všetky otvorené programy, aby ste zabránili strate údajov.

1. Uložte a zatvorte všetky otvorené súbory a ukončíte všetky otvorené programy.
2. Vypnite operačný systém:

Windows Vista®:

Kliknite na tlačidlo **Štart** , kliknite na šípku  a potom kliknite na tlačidlo **Vypnúť**.

Windows 7:

Kliknite na **Štart**  a potom kliknite na **Vypnúť**.

Počítač sa vypne po ukončení vypínania operačného systému.

3. Skontrolujte vypnutie počítača a všetkých pripojených zariadení. Pokiaľ sa počítač a pripojené zariadenia nevypnú automaticky po ukončení operačného systému, stlačte a podržte tlačidlo napájania, kým sa počítač nevyvypne.

Pred začatím prác vo vnútri počítača

Dodržiavajte nasledujúce bezpečnostné pokyny kvôli ochrane počítača pred možným poškodením a svojej osobnej bezpečnosti.

⚠ VÝSTRAHA: Pred prácou vnútri počítača si prečítajte bezpečnostné pokyny, ktoré ste dostali s vašim počítačom. Ďalšie informácie o bezpečnosti a overených postupoch nájdete na stránke so zákonnými požiadavkami portálu www.dell.com na adrese www.dell.com/regulatory_compliance.

⚠ UPOZORNENIE: Opravovať počítač môže len oprávnený servisný technik. Poškodenie v dôsledku servisu, ktorý nie je oprávnený spoločnosťou Dell, nespadá pod ustanovenia záruky.

⚠ UPOZORNENIE: Uzemnite sa pomocou uzemňovacieho pásika na zápästí alebo opakovaným dotýkaním sa nenatretého kovového povrchu (ako napríklad zásuvky na vašom počítači), aby ste predišli elektrostatickému výboju.

⚠ UPOZORNENIE: S komponentmi a kartami zaobchádzajte opatrne. Nedotýkajte sa komponentov alebo kontaktov na karte. Kartu držte za okraje alebo za kovovú príchytňú časť. Komponenty ako procesor držte za okraje a nie za nožičky.

⚠ UPOZORNENIE: Ak odpájate kábel, potiahnite ho za prípojku alebo ťahací jazýček, ale nie za samotný kábel. Niektoré káble majú konektor zaistený zarážkami; pred odpojením takéhoto kábla stlačte zarážku. Konektory od seba odpájajte plynulým ťahom rovným smerom, zabránite tým ohnutiu kolíkov. Skôr než kábel pripojíte, presvedčíte sa, či sú oba konektory správne orientované a vyrovnané.

⚠ UPOZORNENIE: V záujme vyhnutia sa poškodeniu počítača vykonajte predtým, než začnete s prácou vo vnútri počítača, nasledovné kroky.

1. Pracovný povrch musí byť rovný a čistý, aby sa nepoškriabal kryt počítača.
2. Vypnite počítač (pozri [Vypnutie počítača](#)).
3. Ak je váš počítač pripojený na dokovaciu stanicu (ak je v doku), odpojte ho. Pokyny nájdete v dokumentácii, ktorú ste dostali k dokovacej stanici.

⚠ UPOZORNENIE: Ak chcete odpojiť sieťový kábel, najskôr odpojte kábel z počítača a potom ho odpojte zo sieťového zariadenia.

4. Z počítača odpojte všetky telefónne alebo sieťové káble.
5. Stlačte a vysuňte všetky nainštalované karty zo zásuvky na kartu ExpressCard alebo čítačku pamät'ových kariet 7 v 1.
6. Odpojte počítač a všetky pripojené zariadenia z elektrických zásuviek.

⚠ UPOZORNENIE: Vyberte hlavnú batériu (pozri [Odpojenie batérie](#)) predtým, než začnete pracovať vnútri počítača, aby ste predišli poškodeniu systémovej dosky.

7. Vyberte batériu (pozri [Odpojenie batérie](#)).
8. Otočte počítač hornou stranou nahor, otvorte displej a stlačením tlačidla napájania uzemnite systémovú dosku.

[Späť na stránku Obsah](#)

[Späť na stránku Obsah](#)

Aktualizácia systému BIOS

Dell™ Inspiron™ 1546 Servisná príručka

1. Zapnite počítač.
2. Choďte na **support.dell.com**.
3. Kliknite na prepojenie **Drivers & Downloads** → **Select Model** (Ovládače a prevzatia > Vybrať model).
4. Nájdite si aktualizčný súbor systému BIOS pre svoj počítač:

 **POZNÁMKA:** Servisný štítek počítača sa nachádza na spodnej strane počítača.

Ak máte servisný štítek počítača:

- a. Kliknite na položku **Enter a Service Tag** (Zadať servisný štítek).
- b. Zadaťte servisný štítek svojho počítača do poľa **Enter a service tag** (Zadať servisný štítek), kliknite na tlačidlo **Go** (Štart) a prejdite na krok 5.

Ak nemáte servisný štítek počítača:

- a. Vyberte typ výrobku v zozname **Select Your Product Family** (Vyberte rad svojho výrobku).
- b. Vyberte značku výrobku v zozname **Select Your Product Line** (Vyberte líniu svojho výrobku).
- c. Vyberte číslo modelu výrobku v zozname **Select Your Product Model** (Vyberte model svojho výrobku).

 **POZNÁMKA:** Ak ste vybrali iný model a chcete začať odznova, kliknite na položku **Start Over** (Začať znova) v pravej hornej časti ponuky.

- d. Kliknite na položku **Confirm** (Potvrdiť).

5. Na obrazovke sa objaví zoznam s výsledkami. Kliknite na **BIOS**.
6. Kliknutím na prepojenie **Download Now** (Stiahnuť teraz) si stiahnete najnovší súbor systému BIOS.
Zobrazí sa okno **File Download** (Stiahnuť súbor).
7. Kliknutím na možnosť **Save** (Uložiť) uložíte súbor na pracovnú plochu. Súbor sa uloží na vašu pracovnú plochu.
8. Keď sa zobrazí okno **Download Complete** (Sťahovanie je ukončené), kliknite na **Close** (Zavrieť).
Na pracovnej ploche sa zobrazí ikona súboru, ktorá má rovnaký názov ako prevzatý aktualizčný súbor systému BIOS.
9. Dvakrát kliknite na ikonu súboru na pracovnej ploche a postupujte podľa pokynov na obrazovke.

[Späť na stránku Obsah](#)

[Späť na stránku Obsah](#)

Interný modul s bezdrôtovou technológiou Bluetooth®

Dell™ Inspiron™ 1546 Servisná príručka

• [Karta Bluetooth](#)

• [Doska Bluetooth](#)

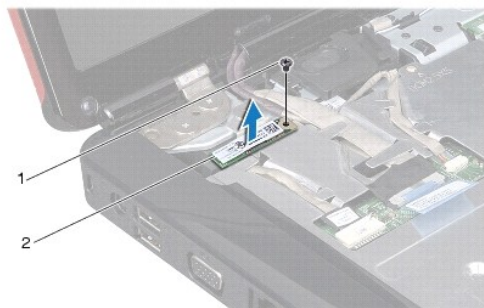
- ⚠ **VÝSTRAHA:** Pred prácou vnútri počítača si prečítajte bezpečnostné pokyny, ktoré ste dostali s vaším počítačom. Ďalšie informácie o bezpečnosti a overených postupoch nájdete na stránke so zákonnými požiadavkami portálu www.dell.com na adrese www.dell.com/regulatory_compliance.
- ⚠ **UPOZORNENIE:** Opravovať počítač môže len oprávnený servisný technik. Záruka sa nevzťahuje na poškodenie spôsobené servisom, ktorý nebol schválený spoločnosťou Dell™.
- ⚠ **UPOZORNENIE:** Uzemnite sa pomocou uzemňovacieho pásika na zápästí alebo opakovaným dotýkaním sa nenatretého kovového povrchu (ako napríklad zásuvky na vašom počítači), aby ste predišli elektrostatickému výboju.
- ⚠ **UPOZORNENIE:** Vyberte hlavnú batériu (pozri [Odpojenie batérie](#)) predtým, než začnete pracovať vnútri počítača, aby ste predišli poškodeniu systémovej dosky.

Ak ste si objednali počítač s bezdrôtovou technológiou Bluetooth, je v počítači už nainštalovaná príslušná karta.

Karta Bluetooth

Demontáž karty Bluetooth

1. Postupujte podľa pokynov uvádzaných v časti [Skôr než začnete](#).
2. Vyberte batériu (pozri [Odpojenie batérie](#)).
3. Demontujte kryt modulov (pozri [Demontáž krytu modulov](#)).
4. Vyberte pamäťové moduly (pozri [Demontáž pamäťových modulov](#)).
5. Demontujte pevný disk (pozri [Demontáž pevného disku](#)).
6. Demontujte stredný riadiaci kryt (pozri [Demontáž stredného riadiaceho krytu](#)).
7. Demontujte klávesnicu (pozri [Demontáž klávesnice](#)).
8. Odstráňte skrutku, ktorá upevňuje kartu Bluetooth k doske Bluetooth.
9. Zdvihnutím karty Bluetooth ju odpojte z konektora na doske Bluetooth.



1	skrutka	2	karta Bluetooth
---	---------	---	-----------------

Spätná inštalácia karty Bluetooth

1. Postupujte podľa pokynov v časti [Skôr než začnete](#).
2. Pripojte kartu Bluetooth do konektora na doske Bluetooth.
3. Namontujte späť skrutku, ktorá upevňuje kartu Bluetooth k doske Bluetooth.
4. Namontujte späť klávesnicu (pozri [Spätná inštalácia klávesnice](#)).
5. Namontujte späť stredný radiaci kryt (pozri [Spätná inštalácia stredného radiaceho krytu](#)).
6. Namontujte späť pevný disk (pozri [Spätná inštalácia pevného disku](#)).
7. Namontujte späť pamäťové moduly (pozri [Spätná inštalácia pamäťových modulov](#)).
8. Namontujte späť kryt modulov (pozri [Spätná montáž krytu modulov](#)).
9. Vložte batériu (pozri [Inštalácia batérie](#)).

⚠ UPOZORNENIE: Skôr než zapnete počítač, zaskrutkujte späť všetky skrutky a overte, či vo vnútri počítača nezostali žiadne voľné skrutky. V opačnom prípade sa počítač môže poškodiť.

Doska Bluetooth

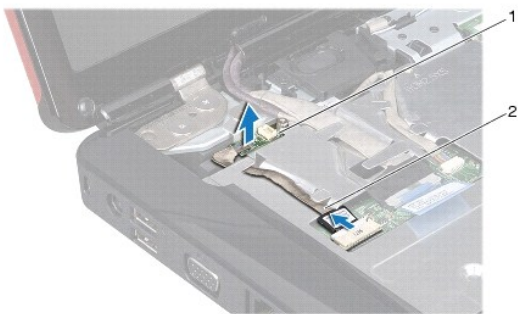
Demontáž dosky Bluetooth

1. Postupujte podľa pokynov v časti [Skôr než začnete](#).
2. Vyberte batériu (pozri [Odpojenie batérie](#)).
3. Demontujte kryt modulov (pozri [Demontáž krytu modulov](#)).
4. Vyberte pamäťové moduly (pozri [Demontáž pamäťových modulov](#)).

5. Demontujte pevný disk (pozri [Demontáž pevného disku](#)).
6. Demontujte stredný riadiaci kryt (pozri [Demontáž stredného riadiaceho krytu](#)).
7. Demontujte klávesnicu (pozri [Demontáž klávesnice](#)).
8. Demontujte kartu Bluetooth (pozri [Demontáž karty Bluetooth](#)).
9. Odpojte kábel dosky Bluetooth z konektora systémovej dosky a vyberte ho z vodiacej úchytky.

△ UPOZORNENIE: Doska Bluetooth je prilepená k opierke dlani. Neťahajte kábel dosky Bluetooth, aby ste vybrali dosku Bluetooth.

10. Pomocou plastového páčidla vypáčte dosku Bluetooth, aby ste ju uvoľnili z opierky dlani.



1	doska Bluetooth	2	kábel dosky Bluetooth
---	-----------------	---	-----------------------

Spätná inštalácia dosky Bluetooth

1. Postupujte podľa pokynov v časti [Skôr než začnete](#).
2. Zarovnajte dosku Bluetooth s otvorom na opierke dlani a prilepte dosku Bluetooth na opierku dlani.
3. Ved'te kábel dosky Bluetooth cez vodiacu úchytku a zapojte ho do konektora systémovej dosky.
4. Namontujte späť kartu Bluetooth (pozri [Spätná inštalácia karty Bluetooth](#)).
5. Namontujte späť klávesnicu (pozri [Spätná inštalácia klávesnice](#)).
6. Namontujte späť stredný riadiaci kryt (pozri [Spätná inštalácia stredného riadiaceho krytu](#)).
7. Namontujte späť pevný disk (pozri [Spätná inštalácia pevného disku](#)).
8. Namontujte späť pamäťové moduly (pozri [Spätná inštalácia pamäťových modulov](#)).

9. Namontujte späť kryt modulov (pozri [Spätná montáž krytu modulov](#)).

10. Vložte batériu (pozri [Inštalácia batérie](#)).

△ UPOZORNENIE: Skôr než zapnete počítač, zaskrutkujte späť všetky skrutky a overte, či vo vnútri počítača nezostali žiadne voľné skrutky. V opačnom prípade sa počítač môže poškodiť.

[Späť na stránku Obsah](#)

[Späť na stránku Obsah](#)

Modul kamery (voliteľný)

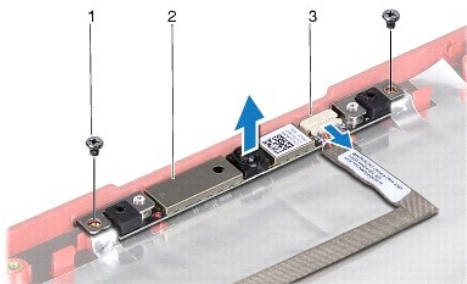
Dell™ Inspiron™ 1546 Servisná príručka

- [Demontáž modulu kamery](#)
- [Spätná inštalácia modulu kamery](#)

- ⚠ **VÝSTRAHA:** Pred prácou vnútri počítača si prečítajte bezpečnostné pokyny, ktoré ste dostali s vaším počítačom. Ďalšie informácie o bezpečnosti a overených postupoch nájdete na stránke so zákonnými požiadavkami portálu www.dell.com na adrese www.dell.com/regulatory_compliance.
- ⚠ **UPOZORNENIE:** Opravovať počítač môže len oprávnený servisný technik. Záruka sa nevzťahuje na poškodenie spôsobené servisom, ktorý nebol schválený spoločnosťou Dell™.
- ⚠ **UPOZORNENIE:** Uzemnite sa pomocou uzemňovacieho pásika na zápästí alebo opakovaným dotýkaním sa nenatretého kovového povrchu (ako napríklad zásuvky na vašom počítači), aby ste predišli elektrostatickému výboju.
- ⚠ **UPOZORNENIE:** Vyberte hlavnú batériu (pozri [Odpojenie batérie](#)) predtým, než začnete pracovať vnútri počítača, aby ste predišli poškodeniu systémovej dosky.

Demontáž modulu kamery

1. Postupujte podľa pokynov v časti [Skôr než začnete](#).
2. Demontujte zostavu displeja (pozri [Demontáž zostavy displeja](#)).
3. Demontujte rám displeja (pozri [Demontáž rámu displeja](#)).
4. Demontujte rám displeja (pozri [Demontáž panela displeja](#)).
5. Odpojte kábel kamery od konektora na module kamery.
6. Vyberte dve skrutky, ktoré držia modul kamery na kryte displeja.
7. Demontujte modul kamery.



1	skrutky (2)	2	modul kamery
3	konektor kábla kamery		

Spätná inštalácia modulu kamery

1. Postupujte podľa pokynov v časti [Skôr než začnete](#).
2. Namontujte dve skrutky, ktoré držia modul kamery na kryte displeja.
3. Pripojte kábel kamery ku konektoru na module kamery.
4. Nainštalujte späť panel displeja (pozri [Spätná inštalácia panela displeja](#)).
5. Nainštalujte späť rám displeja (pozri [Spätná inštalácia rámu displeja](#)).
6. Nainštalujte späť zostavu displeja (pozri [Spätná inštalácia zostavy displeja](#)).

△ UPOZORNENIE: Skôr než zapnete počítač, zaskrutkujte späť všetky skrutky a overte, či vo vnútri počítača nezostali žiadne voľné skrutky. V opačnom prípade sa počítač môže poškodiť.

[Späť na stránku Obsah](#)

[Späť na stránku Obsah](#)

Stredový riadiaci kryt

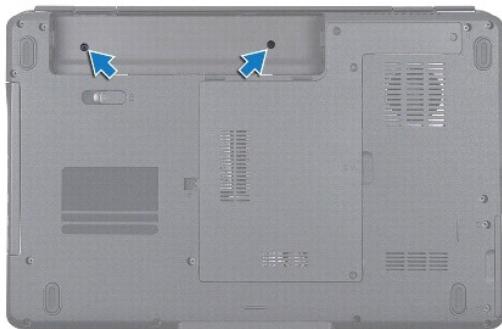
Dell™ Inspiron™ 1546 Servisná príručka

- [Demontáž stredného riadiaceho krytu](#)
- [Spätná inštalácia stredného riadiaceho krytu](#)

- ⚠ **VÝSTRAHA:** Pred prácou vnútri počítača si prečítajte bezpečnostné pokyny, ktoré ste dostali s vaším počítačom. Ďalšie informácie o bezpečnosti a overených postupoch nájdete na stránke so zákonnými požiadavkami portálu www.dell.com na adrese www.dell.com/regulatory_compliance.
- ⚠ **UPOZORNENIE:** Opravovať počítač môže len oprávnený servisný technik. Záruka sa nevzťahuje na poškodenie spôsobené servisom, ktorý nebol schválený spoločnosťou Dell™.
- ⚠ **UPOZORNENIE:** Uzemnite sa pomocou uzemiňovacieho pásika na zápästí alebo opakovaným dotýkaním sa nenatretého kovového povrchu (ako napríklad zásuvky na vašom počítači), aby ste predišli elektrostatickému výboju.
- ⚠ **UPOZORNENIE:** Vyberte hlavnú batériu (pozri [Odpojenie batérie](#)) predtým, než začnete pracovať vnútri počítača, aby ste predišli poškodeniu systémovej dosky.

Demontáž stredného riadiaceho krytu

1. Postupujte podľa pokynov v časti [Skôr než začnete](#).
2. Vyberte batériu (pozri [Odpojenie batérie](#)).
3. Odstráňte dve skrutky, ktoré upevňujú stredový riadiaci kryt k základni počítača.



4. Počítač prevráťte hornou stranou nahor a otvorte displej ako to bude najviac možné.
- ⚠ **UPOZORNENIE:** Pri vyberaní stredového riadiaceho kábla buďte maximálne opatrní. Kryt je veľmi krehký.
5. Plastovým páčidlom vypáčte stredový riadiaci kryt.
 6. Uvoľnite stredný riadiaci kryt.



1	stredný riadiaci kryt
---	-----------------------

Spätná inštalácia stredného riadiaceho krytu

1. Postupujte podľa pokynov v časti [Skôr než začnete](#).
2. Zarovnajte zarážky na stredovom riadiacom kryte s otvormi na opierke dlaní a zacvaknite kryt na svoje miesto.
3. Namontujte späť dve skrutky, ktoré upevňujú stredový riadiaci kryt k základni počítača.
4. Vložte batériu (pozri [Inštalácia batérie](#)).

△ UPOZORNENIE: Skôr než zapnete počítač, zaskrutkujte späť všetky skrutky a overte, či vo vnútri počítača nezostali žiadne voľné skrutky. V opačnom prípade sa počítač môže poškodiť.

[Späť na stránku Obsah](#)

[Späť na stránku Obsah](#)

Gombíková batéria

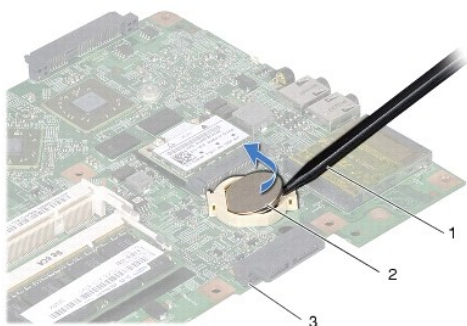
Dell™ Inspiron™ 1546 Servisná príručka

- [Demontáž gombíkovej batérie](#)
- [Spätná inštalácia gombíkovej batérie](#)

- ⚠ **VÝSTRAHA:** Pred prácou vnútri počítača si prečítajte bezpečnostné pokyny, ktoré ste dostali s vaším počítačom. Ďalšie informácie o bezpečnosti a overených postupoch nájdete na stránke so zákonnými požiadavkami portálu www.dell.com na adrese www.dell.com/regulatory_compliance.
- ⚠ **UPOZORNENIE:** Opravovať počítač môže len oprávnený servisný technik. Záruka sa nevzťahuje na poškodenie spôsobené servisom, ktorý nebol schválený spoločnosťou Dell™.
- ⚠ **UPOZORNENIE:** Uzemnite sa pomocou uzemňovacieho pásika na zápästí alebo opakovaným dotýkaním sa nenatretého kovového povrchu (ako napríklad zásuvky na vašom počítači), aby ste predišli elektrostatickému výboju.
- ⚠ **UPOZORNENIE:** Vyberte hlavnú batériu (pozri [Odpojenie batérie](#)) predtým, než začnete pracovať vnútri počítača, aby ste predišli poškodeniu systémovej dosky.

Demontáž gombíkovej batérie

1. Postupujte podľa pokynov v časti [Skôr než začnete](#).
2. Demontujte systémovú dosku (pozri [Demontáž systémovej dosky](#)).
3. Obráťte základnú dosku.
4. Na vypáčenie gombíkovej batérie použite plastové páčidlo.



1	plastové páčidlo	2	gombíková batéria
3	systémová doska		

Spätná inštalácia gombíkovej batérie

1. Postupujte podľa pokynov v časti [Skôr než začnete](#).

2. Gombíkovú batériu držte tak, aby kladná strana (+) smerovala nahor.
3. Zasuňte gombíkovú batériu do otvoru na systémovej doske a opatrne ju zatlačajte, kým nezacvakne na miesto.
4. Namontujte späť systémovú dosku (pozri [Spätná inštalácia systémovej dosky](#)).

△ UPOZORNENIE: Skôr než zapnete počítač, zaskrutkujte späť všetky skrutky a overte, či vo vnútri počítača nezostali žiadne voľné skrutky. V opačnom prípade sa počítač môže poškodiť.

[Späť na stránku Obsah](#)

[Späť na stránku Obsah](#)

Modul procesora

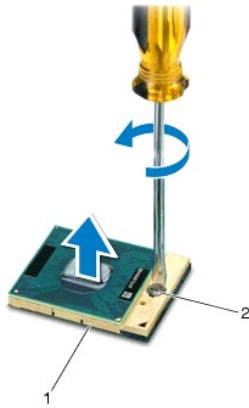
Dell™ Inspiron™ 1546 Servisná príručka

- [Demontáž modulu procesora](#)
- [Spätná inštalácia modulu procesora](#)

- ⚠ **VÝSTRAHA:** Pred prácou vnútri počítača si prečítajte bezpečnostné pokyny, ktoré ste dostali s vaším počítačom. Ďalšie informácie o bezpečnosti a overených postupoch nájdete na stránke so zákonnými požiadavkami portálu www.dell.com na adrese www.dell.com/regulatory_compliance.
- ⚠ **UPOZORNENIE:** Opravovať počítač môže len oprávnený servisný technik. Záruka sa nevzťahuje na poškodenie spôsobené servisom, ktorý nebol schválený spoločnosťou Dell™.
- ⚠ **UPOZORNENIE:** Uzemnite sa pomocou uzemiňovacieho pásika na zápästí alebo opakovaným dotýkaním sa nenatretého kovového povrchu (ako napríklad zásuvky na vašom počítači), aby ste predišli elektrostatickému výboju.
- ⚠ **UPOZORNENIE:** Miernie zatlačte na stred procesora a súčasne otáčajte vačkovú skrutku, aby ste pri vyberaní alebo inštalácii procesora predišli prerušovanému kontaktu medzi vačkovou skrutkou objímky ZIF a procesorom.
- ⚠ **UPOZORNENIE:** Pri otáčaní vačkovej skrutky držte skrutkovač kolmo na procesor, aby nedošlo k poškodeniu procesora.
- ⚠ **UPOZORNENIE:** Vyberte hlavnú batériu (pozri [Odpojenie batérie](#)) predtým, než začnete pracovať vnútri počítača, aby ste predišli poškodeniu systémovej dosky.

Demontáž modulu procesora

1. Postupujte podľa pokynov v časti [Skôr než začnete](#).
2. Vyberte batériu (pozri [Odpojenie batérie](#)).
3. Demontujte kryt modulov (pozri [Demontáž krytu modulov](#)).
4. Vyberte pamäťové moduly (pozri [Demontáž pamäťových modulov](#)).
5. Demontujte kartu Mini-Card (pozri [Demontáž karty Mini-Card](#)).
6. Demontujte chladič procesora (pozri [Demontáž chladiča procesora](#)).
7. Na uvoľnenie objímky ZIF použite malý plochý skrutkovač a vačkovú skrutku objímky ZIF otáčajte proti smeru hodinových ručičiek, kým ju nevyskrutkujete až po zádržku vačky.



1	objímka ZIF	2	vačková skrutka objímky ZIF
---	-------------	---	-----------------------------

△ UPOZORNENIE: Nedotýkajte sa oblastí prenosu tepla na chladiacej zostave procesora, aby sa zabezpečilo maximálne chladenie procesora. Mastnota vašej pokožky môže obmedziť schopnosť prenosu tepla tepelnými podložkami.

△ UPOZORNENIE: Pri vyberaní modulu procesora dvíhajte modul priamo nahor. Dbajte, aby ste neohli kolíky na procesore.

8. Vyberte modul procesora z objímky ZIF.

Spätná inštalácia modulu procesora

☒ POZNÁMKA: Ak inštalujete nový procesor, dostanete novú chladiacu sústavu s namontovanou tepelnou podložkou alebo novú podložku s pokynmi na správnu inštaláciu.

1. Postupujte podľa pokynov v časti [Skôr než začnete](#).
2. Zarovnajte roh kolíka 1 modulu procesora s rohom kolíka 1 objímky ZIF a umiestnite modul procesora.

☒ POZNÁMKA: Na rohu kolíka 1 modulu procesora je trojuholník, ktorý sa zarovná s trojuholníkom na rohu kolíka 1 objímky ZIF.

Keď je modul procesora správne nasadený, všetky štyri rohy budú zarovnané v rovnakej výške. Ak je niektorý roh modulu vyššie než ostatné, modul nie je správne nainštalovaný.

△ UPOZORNENIE: Aby nedošlo k poškodeniu procesora, pri otáčaní vačkovej skrutky držte skrutkovač kolmo na procesor.

3. Dotiahnite objímku ZIF otáčaním vačkovej skrutky v smere chodu hodinových ručičiek a upevnite modul procesora k systémovej doske.
4. Namontujte späť chladič procesora (pozri [Spätná montáž chladiča procesora](#)).
5. Namontujte späť kartu Mini-Card (pozri [Spätná inštalácia karty Mini-Card](#)).
6. Namontujte späť pamäťové moduly (pozri [Spätná inštalácia pamäťových modulov](#)).
7. Namontujte späť kryt modulov (pozri [Spätná montáž krytu modulov](#)).
8. Vložte batériu (pozri [Inštalácia batérie](#)).

△ UPOZORNENIE: Skôr než zapnete počítač, zaskrutkujte späť všetky skrutky a overte, či vo vnútri počítača nezostali žiadne voľné skrutky. V opačnom prípade sa počítač môže poškodiť.

[Späť na stránku Obsah](#)

[Späť na stránku Obsah](#)

Chladič procesora

Dell™ Inspiron™ 1546 Servisná príručka

- [Demontáž chladiča procesora](#)
- [Spätná montáž chladiča procesora](#)

⚠ VÝSTRAHA: Pred prácou vnútri počítača si prečítajte bezpečnostné pokyny, ktoré ste dostali s vaším počítačom. Ďalšie informácie o bezpečnosti a overených postupoch nájdete na stránke so zákonnými požiadavkami portálu www.dell.com na adrese www.dell.com/regulatory_compliance.

⚠ VÝSTRAHA: Ak z počítača vyberiete chladič procesora, keď je chladič horúci, nedotýkajte sa kovového puzdra chladiča procesora.

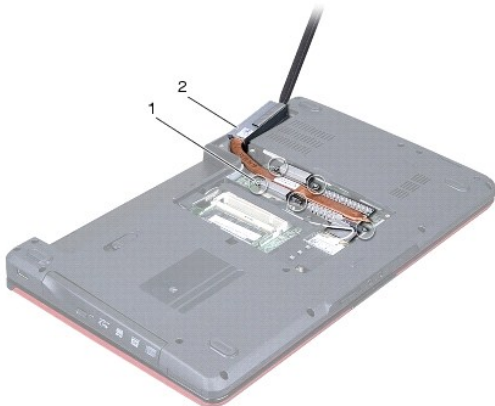
⚠ UPOZORNENIE: Opravovať počítač môže len oprávnený servisný technik. Záruka sa nevzťahuje na poškodenie spôsobené servisom, ktorý nebol schválený spoločnosťou Dell™.

⚠ UPOZORNENIE: Uzemnite sa pomocou uzemňovacieho pásika na zápästí alebo opakovaným dotýkaním sa nenatretého kovového povrchu (ako napríklad zásuvky na vašom počítači), aby ste predišli elektrostatickému výboju.

⚠ UPOZORNENIE: Vyberte hlavnú batériu (pozri [Odpojenie batérie](#)) predtým, než začnete pracovať vnútri počítača, aby ste predišli poškodeniu systémovej dosky.

Demontáž chladiča procesora

1. Postupujte podľa pokynov v časti [Skôr než začnete](#).
2. Vyberte batériu (pozri [Odpojenie batérie](#)).
3. Demontujte kryt modulov (pozri [Demontáž krytu modulov](#)).
4. Vyberte pamäťové moduly (pozri [Demontáž pamäťových modulov](#)).
5. Demontujte kartu Mini-Card (pozri [Demontáž karty Mini-Card](#)).
6. Postupne (označené na chladiči procesora) uvoľnite päť skrutiek so zapustenou hlavou, ktoré zaisťujú chladič procesora na systémovej doske.
7. Plastovým páčidlom vypáčte chladič procesora.
8. Vyberte chladič procesora z počítača.



1	skrutky so zapustenou hlavou (5)	2	chladič procesora
---	----------------------------------	---	-------------------

Spätná montáž chladiča procesora

POZNÁMKA: Pôvodnú tepelnú podložku môžete použiť znova, ak vraciate pôvodný procesor aj chladič. Ak vymieňate buď procesor alebo chladič, použite tepelnú podložku, ktorá je dodaná v súpave, aby ste zabezpečili tepelnú vodivosť.

POZNÁMKA: Tento postup predpokladá, že už ste vybrali chladič procesora a ste pripravený ho vymeniť.

1. Postupujte podľa pokynov v časti [Skôr než začnete](#).
2. Zarovnajte päť skrutiek so zapustenou hlavou na chladiči procesora s otvormi na skrutky na systémovej doske a postupne ich utiahnite (označené na chladiči procesora).
3. Namontujte späť kartu Mini-Card (pozri [Spätná inštalácia karty Mini-Card](#)).
4. Namontujte späť pamäťové moduly (pozri [Spätná inštalácia pamäťových modulov](#)).
5. Namontujte späť kryt modulov (pozri [Spätná montáž krytu modulov](#)).
6. Vložte batériu (pozri [Inštalácia batérie](#)).

UPOZORNENIE: Skôr než zapnete počítač, zaskrutkujte späť všetky skrutky a overte, či vo vnútri počítača nezostali žiadne voľné skrutky. V opačnom prípade sa počítač môže poškodiť.

[Späť na stránku Obsah](#)

[Späť na stránku Obsah](#)

Dcérska doska

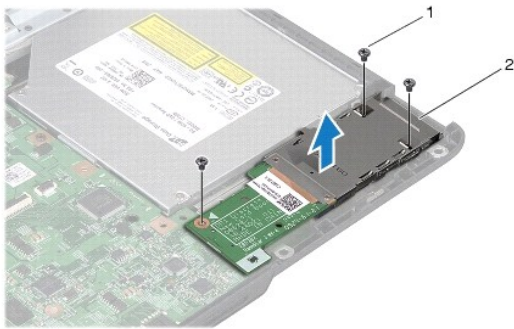
Dell™ Inspiron™ 1546 Servisná príručka

- [Demontáž dcérskej dosky](#)
- [Spätná inštalácia dcérskej dosky](#)

- ⚠ **VÝSTRAHA:** Pred prácou vnútri počítača si prečítajte bezpečnostné pokyny, ktoré ste dostali s vaším počítačom. Ďalšie informácie o bezpečnosti a overených postupoch nájdete na stránke so zákonnými požiadavkami portálu www.dell.com na adrese www.dell.com/regulatory_compliance.
 - ⚠ **UPOZORNENIE:** Opravovať počítač môže len oprávnený servisný technik. Záruka sa nevzťahuje na poškodenie spôsobené servisom, ktorý nebol schválený spoločnosťou Dell™.
 - ⚠ **UPOZORNENIE:** Uzemnite sa pomocou uzemňovacieho pásika na zápästí alebo opakovaným dotýkaním sa nenatretého kovového povrchu (ako napríklad zásuvky na vašom počítači), aby ste predišli elektrostatickému výboju.
 - ⚠ **UPOZORNENIE:** Vyberte hlavnú batériu (pozri [Odpojenie batérie](#)) predtým, než začnete pracovať vnútri počítača, aby ste predišli poškodeniu systémovej dosky.
-

Demontáž dcérskej dosky

1. Postupujte podľa pokynov uvádzaných v časti [Skôr než začnete](#).
2. Vyberte batériu (pozri [Odpojenie batérie](#)).
3. Demontujte kryt modulov (pozri [Demontáž krytu modulov](#)).
4. Vyberte pamäťové moduly (pozri [Demontáž pamäťových modulov](#)).
5. Demontujte pevný disk (pozri [Demontáž pevného disku](#)).
6. Demontujte kartu Mini-Card (pozri [Demontáž karty Mini-Card](#)).
7. Demontujte stredný riadiaci kryt (pozri [Demontáž stredného riadiaceho krytu](#)).
8. Demontujte klávesnicu (pozri [Demontáž klávesnice](#)).
9. Demontujte modul Bluetooth (pozri [Interný modul s bezdrôtovou technológiou Bluetooth®](#)).
10. Demontujte opierku dlani (pozri [Demontáž opierky dlani](#)).
11. Odstráňte tri skrutky, ktoré upevňujú dcérsku dosku k základni počítača.
12. Vyberte dcérsku dosku zo základne počítača.



1	skrutky (3)	2	dcérska doska
---	-------------	---	---------------

Spätná inštalácia dcérskej dosky

1. Postupujte podľa pokynov v časti [Skôr než začnete](#).
2. Zarovnajte otvory skrutiek na dcérskej doske s otvormi skrutiek na základni počítača.
3. Zaskrutkujte tri skrutky, ktoré upevňujú dcérsku dosku k základni počítača.
4. Namontujte späť opierku dlani (pozri [Spätná inštalácia opierky dlani](#)).
5. Namontujte späť modul Bluetooth (pozri [Interný modul s bezdrôtovou technológiou Bluetooth®](#)).
6. Namontujte späť klávesnicu (pozri [Spätná inštalácia klávesnice](#)).
7. Namontujte späť stredný riadiaci kryt (pozri [Spätná inštalácia stredného riadiaceho krytu](#)).
8. Namontujte späť kartu Mini-Card (pozri [Spätná inštalácia karty Mini-Card](#)).
9. Namontujte späť pamäťové moduly (pozri [Spätná inštalácia pamäťových modulov](#)).
10. Namontujte späť kryt modulov (pozri [Spätná montáž krytu modulov](#)).
11. Namontujte späť pevný disk (pozri [Spätná inštalácia pevného disku](#)).
12. Vložte batériu (pozri [Inštalácia batérie](#)).

⚠ UPOZORNENIE: Skôr než zapnete počítač, zaskrutkujte späť všetky skrutky a overte, či vo vnútri počítača nezostali žiadne voľné skrutky. V opačnom prípade sa počítač môže poškodiť.

[Späť na stránku Obsah](#)

[Späť na stránku Obsah](#)

Displej

Dell™ Inspiron™ 1546 Servisná príručka

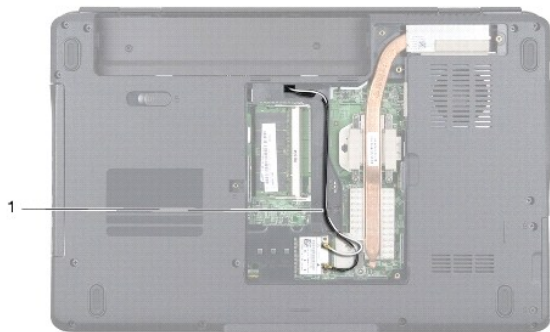
- [Zostava displeja](#)
- [Rám displeja](#)
- [Panel displeja](#)
- [Kábel panela displeja](#)
- [Závesy displeja](#)

- ⚠ **VÝSTRAHA:** Pred prácou vnútri počítača si prečítajte bezpečnostné pokyny, ktoré ste dostali s vaším počítačom. Ďalšie informácie o bezpečnosti a overených postupoch nájdete na stránke so zákonnými požiadavkami portálu www.dell.com na adrese www.dell.com/regulatory_compliance.
 - ⚠ **UPOZORNENIE:** Opravovať počítač môže len oprávnený servisný technik. Záruka sa nevzťahuje na poškodenie spôsobené servisom, ktorý nebol schválený spoločnosťou Dell™.
 - ⚠ **UPOZORNENIE:** Uzemnite sa pomocou uzemňovacieho pásika na zápästí alebo opakovaným dotýkaním sa nenatretého kovového povrchu (ako napríklad zásuvky na vašom počítači), aby ste predišli elektrostatickému výboju.
 - ⚠ **UPOZORNENIE:** Vyberte hlavnú batériu (pozri [Odpojenie batérie](#)) predtým, než začnete pracovať vnútri počítača, aby ste predišli poškodeniu systémovej dosky.
-

Zostava displeja

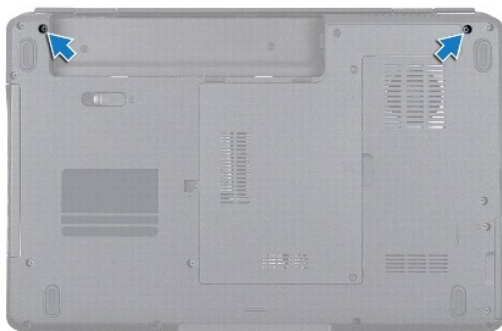
Demontáž zostavy displeja

1. Postupujte podľa pokynov v časti [Skôr než začnete](#).
2. Vyberte batériu (pozri [Odpojenie batérie](#)).
3. Demontujte kryt modulov (pozri [Demontáž krytu modulov](#)).
4. Vyberte pamäťové moduly (pozri [Demontáž pamäťových modulov](#)).
5. Demontujte pevný disk (pozri [Demontáž pevného disku](#)).
6. Demontujte kartu Mini-Card (pozri [Demontáž karty Mini-Card](#)).
7. Poznačte si smerovanie anténnych káblov Mini-Card a demontujte ich z vodiacich úchytiak.



1	vedenie káblov Mini-Card
---	--------------------------

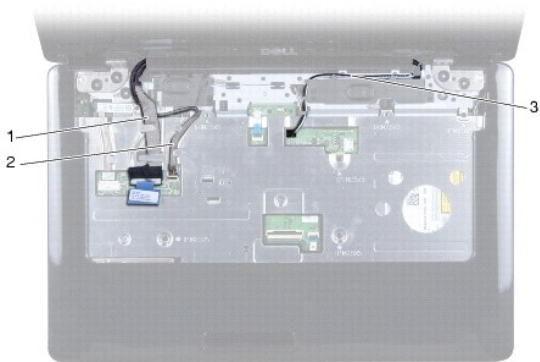
8. Odstráňte dve skrutky zo základne počítača.



9. Demontujte stredný riadiaci kryt (pozri [Demontáž stredného riadiaceho krytu](#)).

10. Demontujte klávesnicu (pozri [Demontáž klávesnice](#)).

11. Poznačte si smerovanie anténnych káblov a opatrne vyberte anténne káble zo slotu vedenia káblov na počítači. Vytiahnite káble, aby sa oddelili od opierky dlani.

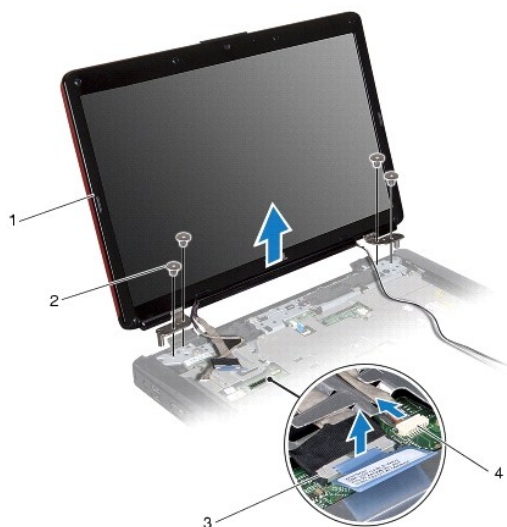


1	vedenie kábla displeja	2	vedenie kábla kamery
3	vedenie káblov Mini-Card		

12. Odpojte kábel displeja a kábel kamery z príslušných konektorov systémovej dosky a vyberte ich z vodiacich úchytiak.

13. Vyberte štyri skrutky, ktoré upevňujú zostavu displeja k základni počítača.

14. Nadvihnite a vytiahnite zostavu displeja zo základne počítača.



1	zostava displeja	2	skrutky (4)
3	konektor kábla displeja	4	konektor kábla kamery

Spätná inštalácia zostavy displeja

1. Postupujte podľa pokynov v časti [Skôr než začnete](#).
2. Vložte zostavu displeja na svoje miesto a vráťte štyri skrutky, ktoré upevňujú zostavu displeja k základni počítača.
3. Ved'te kábel displeja a kábel kamery cez vodiace úchytky a pripojte ich k príslušným konektorom na systémovej doske.
4. Nasmerujte anténne káble karty Mini-Card a ved'te ich k spodnej časti počítača cez slot vedenia kábla.
5. Namontujte späť klávesnicu (pozri [Spätná inštalácia klávesnice](#)).
6. Namontujte späť stredný radiaci kryt (pozri [Spätná inštalácia stredného radiaceho krytu](#)).
7. Namontujte späť dve skrutky v spodnej časti počítača.
8. Nasmerujte anténne káble Mini-Card cez vodiace úchytky v spodnej časti počítača a namontujte späť Mini-Card (pozri [Spätná inštalácia karty Mini-Card](#)).

9. Namontujte späť pevný disk (pozri [Spätná inštalácia pevného disku](#)).
10. Namontujte späť pamäťové moduly (pozri [Spätná inštalácia pamäťových modulov](#)).
11. Namontujte späť kryt modulov (pozri [Spätná montáž krytu modulov](#)).
12. Vložte batériu (pozri [Inštalácia batérie](#)).

△ UPOZORNENIE: Skôr než zapnete počítač, zaskrutkujte späť všetky skrutky a overte, či vo vnútri počítača nezostali žiadne voľné skrutky. V opačnom prípade sa počítač môže poškodiť.

Rám displeja

Demontáž rámu displeja

△ UPOZORNENIE: Rám displeja je veľmi krehký. Pri jeho odstraňovaní buďte opatrní, aby ste predišli poškodeniu rámu.

1. Postupujte podľa pokynov v časti [Skôr než začnete](#).
2. Demontujte zostavu displeja (pozri [Demontáž zostavy displeja](#)).
3. Odstráňte šesť gumených podložiek pokrývajúcich skrutky, ktoré upevňujú rám displeja k zostave displeja.
4. Odskrutkujte päť skrutiek a povoľte skrutku so zapustenou hlavou na ráme displeja.
5. Prstami opatrne vypáčte vnútornú hranu rámu displeja.
6. Odstráňte rám displeja.



1	gumené podložky (6)	2	skrutky (5)
3	skrutka so zapustenou hlavou	4	rám displeja

Spätná inštalácia rámu displeja

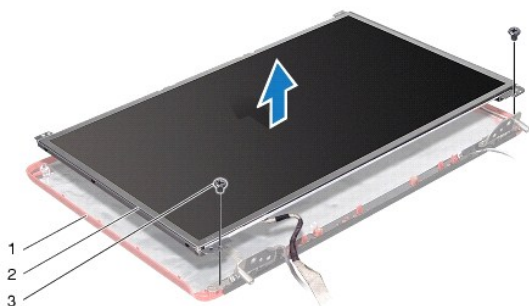
1. Postupujte podľa pokynov v časti [Skôr než začnete](#).
2. Znovu zarovnajte rám displeja nad zostavu displeja a zľahka ho zatlačte na miesto.
3. Naskrutkujte späť päť skrutiek a utiahnite skrutku so zapustenou hlavou na ráme displeja.
4. Umiestnite späť šesť gumených podložiek pokrývajúcich skrutky, ktoré upevňujú rám displeja k zostave displeja.
5. Namontujte späť zostavu displeja (pozri [Spätná inštalácia zostavy displeja](#)).

△ UPOZORNENIE: Skôr než zapnete počítač, zaskrutkujte späť všetky skrutky a overte, či vo vnútri počítača nezostali žiadne voľné skrutky. V opačnom prípade sa počítač môže poškodiť.

Panel displeja

Demontáž panela displeja

1. Postupujte podľa pokynov v časti [Skôr než začnete](#).
2. Demontujte zostavu displeja (pozri [Demontáž zostavy displeja](#)).
3. Demontujte rám displeja (pozri [Demontáž rámu displeja](#)).
4. Odskrutkujte dve skrutky, ktorými je panel displeja pripevnený ku krytu displeja.
5. Vyberte panel displeja.



1	kryt displeja	2	zobrazovací panel
3	skrutky (2)		

6. Odskrutkujte šesť skrutiek (tri na každej strane), ktoré upevňujú konzoly panela displeja k panelu displeja.



1	konzoly panela displeja (2)	2	skrutky (6)
---	-----------------------------	---	-------------

7. Prevráťte panel displeja a odstráňte kábel panela displeja (pozri [Demontáž kábla panela displeja](#)).

Spätná inštalácia panela displeja

1. Postupujte podľa pokynov v časti [Skôr než začnete](#).
2. Namontujte späť kábel panela displeja na jeho zadnú časť (pozri [Spätná inštalácia kábla panela displeja](#)).
3. Zaskrutkujte späť šesť skrutiek, ktoré zaisťujú konzoly panela displeja na paneli displeja.
4. Zarovnajte otvory pre skrutky na paneli displeja s otvormi na kryte displeja.
5. Zaskrutkujte späť dve skrutky, ktoré zaisťujú panel displeja na kryte displeja.
6. Namontujte späť rám displeja (pozri [Spätná inštalácia rámu displeja](#)).
7. Namontujte späť zostavu displeja (pozri [Spätná inštalácia zostavy displeja](#)).

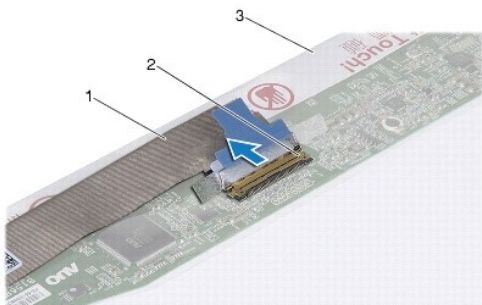
⚠ UPOZORNENIE: Skôr než zapnete počítač, zaskrutkujte späť všetky skrutky a overte, či vo vnútri počítača nezostali žiadne voľné skrutky. V opačnom prípade sa počítač môže poškodiť.

Kábel panela displeja

Demontáž kábla panela displeja

1. Postupujte podľa pokynov v časti [Skôr než začnete](#).
2. Demontujte zostavu displeja (pozri [Demontáž zostavy displeja](#)).
3. Demontujte rám displeja (pozri [Demontáž rámu displeja](#)).
4. Demontujte rám displeja (pozri [Demontáž panela displeja](#)).

5. Panel displeja prevráťte a položte ho na čistý povrch.
6. Odpojte kábel panela displeja od konektora na doske displeja.



1	kábel panela displeja	2	konektor na doske displeja
3	zadná strana panelu displeja		

Spätná inštalácia kábla panela displeja

1. Postupujte podľa pokynov v časti [Skôr než začnete](#).
2. Pripojte kábel panela displeja ku konektoru na doske displeja.
3. Namontujte späť panel displeja (pozri [Spätná inštalácia panela displeja](#)).
4. Namontujte späť rám displeja (pozri [Spätná inštalácia rámu displeja](#)).
5. Namontujte späť zostavu displeja (pozri [Spätná inštalácia zostavy displeja](#)).

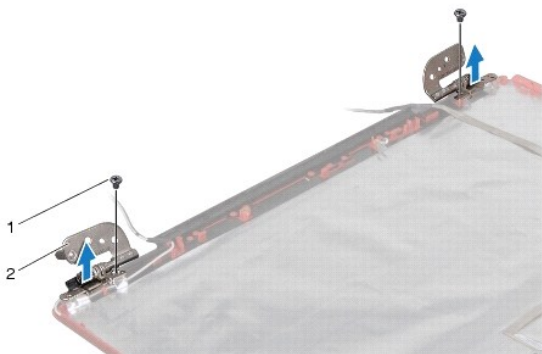
△ UPOZORNENIE: Skôr než zapnete počítač, zaskrutkujte späť všetky skrutky a overte, či vo vnútri počítača nezostali žiadne voľné skrutky. V opačnom prípade sa počítač môže poškodiť.

Závesy displeja

Demontáž závesov displeja

1. Postupujte podľa pokynov v časti [Skôr než začnete](#).
2. Demontujte zostavu displeja (pozri [Demontáž zostavy displeja](#)).
3. Demontujte rám displeja (pozri [Demontáž rámu displeja](#)).
4. Demontujte rám displeja (pozri [Demontáž panela displeja](#)).
5. Odskrutkujte dve skrutky (jedna na každom závese), ktoré držia závesy displeja na kryte displeja.

6. Demontujte dva závesy.



1	skrutky (2)	2	závesy (2)
---	-------------	---	------------

Spätná inštalácia závesov displeja

1. Postupujte podľa pokynov v časti [Skôr než začnete](#).
2. Namontujte späť závesy na kryt displeja.
3. Zaskrutkujte späť dve skrutky (jedna na každom závese), ktoré držia závesy displeja na kryte displeja.
4. Namontujte späť panel displeja (pozri [Spätná inštalácia panela displeja](#)).
5. Namontujte späť rám displeja (pozri [Spätná inštalácia rámu displeja](#)).
6. Namontujte späť zostavu displeja (pozri [Spätná inštalácia zostavy displeja](#)).

△ UPOZORNENIE: Skôr než zapnete počítač, zaskrutkujte späť všetky skrutky a overte, či vo vnútri počítača nezostali žiadne voľné skrutky. V opačnom prípade sa počítač môže poškodiť.

[Späť na stránku Obsah](#)

[Späť na stránku Obsah](#)

Pevný disk

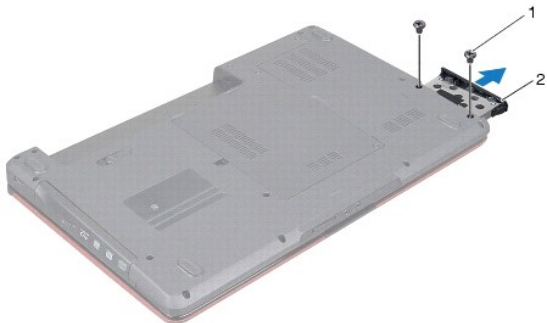
Dell™ Inspiron™ 1546 Servisná príručka

- [Demontáž pevného disku](#)
- [Spätná inštalácia pevného disku](#)

- ⚠ **VÝSTRAHA:** Pred prácou vnútri počítača si prečítajte bezpečnostné pokyny, ktoré ste dostali s vaším počítačom. Ďalšie informácie o bezpečnosti a overených postupoch nájdete na stránke so zákonnými požiadavkami portálu www.dell.com na adrese www.dell.com/regulatory_compliance.
- ⚠ **VÝSTRAHA:** Ak z počítača vyberiete pevný disk, keď je horúci, nedotýkajte sa kovového krytu pevného disku.
- ⚠ **UPOZORNENIE:** Opravovať počítač môže len oprávnený servisný technik. Poškodenie v dôsledku servisu, ktorý nie je oprávnený spoločnosťou Dell, nespadá pod ustanovenia záruky.
- ⚠ **UPOZORNENIE:** Skôr, ako odpojíte pevný disk, vypnite počítač (pozri [Vypnutie počítača](#)), aby ste zabránili strate údajov. Neodpájajte pevný disk, ak je počítač zapnutý alebo je v režime spánku.
- ⚠ **UPOZORNENIE:** Uzemnite sa pomocou uzemňovacieho pásika na zápästí alebo opakovaným dotýkaním sa nenatretého kovového povrchu (ako napríklad zásuvky na vašom počítači), aby ste predišli elektrostatickému výboju.
- ⚠ **UPOZORNENIE:** Pevné disky sú mimoriadne krehké. Počas manipulácie s pevným diskom buďte opatrní.
- ⚠ **UPOZORNENIE:** Vyberte hlavnú batériu (pozri [Odpojenie batérie](#)) predtým, než začnete pracovať vnútri počítača, aby ste predišli poškodeniu systémovej dosky.
- ⚠ **UPOZORNENIE:** Ak odpájate kábel, potiahnite ho za prípojku alebo ťahací jazýček, ale nie za samotný kábel. Niektoré káble majú konektor zaistený zarážkami; pred odpojením takéhoto kábla stlačte zarážku. Konektory od seba odpájajte plynulým ťahom rovným smerom, zabránite tým ohnutiu kolíkov. Skôr než kábel pripojíte, presvedčíte sa, či sú oba konektory správne orientované a vyrovnané.
- 📌 **POZNÁMKA:** Spoločnosť Dell neručí za kompatibilitu, ani neposkytuje podporu pre pevné disky získané z iných zdrojov, než od spoločnosti Dell.
- 📌 **POZNÁMKA:** Ak inštalujete pevný disk z iného zdroja ako od spoločnosti Dell, budete musieť na nový pevný disk nainštalovať operačný systém, ovládače a pomôcky (pozri Technologická príručka spoločnosti Dell).

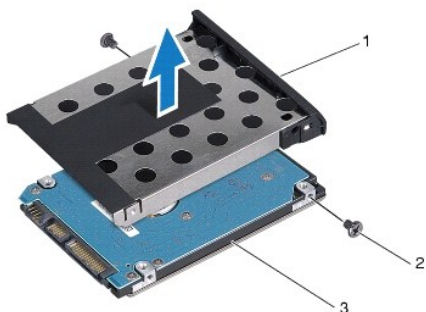
Demontáž pevného disku

1. Postupujte podľa pokynov v časti [Skôr než začnete](#).
2. Vyberte batériu (pozri [Odpojenie batérie](#)).
- ⚠ **UPOZORNENIE:** Keď pevný disk nie je v počítači, uložte ho do ochranného antistatického obalu (pozri „Ochrana pred elektrostatickým výbojom“ v bezpečnostných pokynoch, ktoré boli dodané s vaším počítačom).
3. Odskrutkujte dve skrutky, ktoré upevňujú sústavu pevného disku k základni počítača.
4. Vysuňte zostavu pevného disku z priehradky pevného disku.



1	skrutky (2)	2	zostava pevného disku
---	-------------	---	-----------------------

- Odskrutkujte dve skrutky, ktoré upevňujú rám pevného disku k pevnému disku.
- Vyberte rám pevného disku z pevného disku.



1	rám pevného disku	2	skrutky (2)
3	pevný disk		

Spätná inštalácia pevného disku

- Postupujte podľa pokynov v časti [Skôr než začnete](#).
- Nový pevný disk vyberte z obalu.
Pôvodný obal odložte pre uchovanie alebo odoslanie pevného disku.
- Zarovnajzte otvory na skrutky na ráme pevného disku s otvormi na pevnom disku.
- Založte späť dve skrutky, ktoré upevňujú rám pevného disku k pevnému disku.
- Zasuňte sústavu pevného disku do zásuvky pevného disku až kým úplne nedosadne.
- Zaskrutkujte dve skrutky, ktoré upevňujú sústavu pevného disku k základni počítača.

7. Vložte batériu (pozri [Inštalácia batérie](#)).

△ UPOZORNENIE: Skôr než zapnete počítač, zaskrutkujte späť všetky skrutky a overte, či vo vnútri počítača nezostali žiadne voľné skrutky. V opačnom prípade sa počítač môže poškodiť.

8. Podľa potreby nainštalujte do počítača operačný systém. Pozri „Obnova operačného systému“ v *Inštaláčnej príručke*.

9. Podľa potreby nainštalujte do počítača ovládače a pomôcky. Viac informácií nájdete v *Technologickej príručke spoločnosti Dell*.

[Späť na stránku Obsah](#)

[Späť na stránku Obsah](#)

Klávesnica

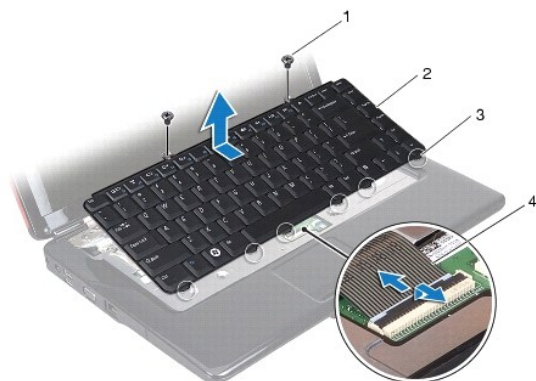
Dell™ Inspiron™ 1546 Servisná príručka

- [Demontáž klávesnice](#)
- [Spätná inštalácia klávesnice](#)

- ⚠ **VÝSTRAHA:** Pred prácou vnútri počítača si prečítajte bezpečnostné pokyny, ktoré ste dostali s vaším počítačom. Ďalšie informácie o bezpečnosti a overených postupoch nájdete na stránke so zákonnými požiadavkami portálu www.dell.com na adrese www.dell.com/regulatory_compliance.
 - ⚠ **UPOZORNENIE:** Opravovať počítač môže len oprávnený servisný technik. Záruka sa nevzťahuje na poškodenie spôsobené servisom, ktorý nebol schválený spoločnosťou Dell™.
 - ⚠ **UPOZORNENIE:** Uzemnite sa pomocou uzemiňovacieho pásika na zápästí alebo opakovaným dotýkaním sa nenatretého kovového povrchu (ako napríklad zásuvky na vašom počítači), aby ste predišli elektrostatickému výboju.
 - ⚠ **UPOZORNENIE:** Vyberte hlavnú batériu (pozri [Odpojenie batérie](#)) predtým, než začnete pracovať vnútri počítača, aby ste predišli poškodeniu systémovej dosky.
-

Demontáž klávesnice

1. Postupujte podľa pokynov v časti [Skôr než začnete](#).
2. Vyberte batériu (pozri [Odpojenie batérie](#)).
3. Demontujte stredný riadiaci kryt (pozri [Demontáž stredného riadiaceho krytu](#)).
4. Demontujte dve skrutky, ktoré upevňujú klávesnicu k opierke dlaní.
- ⚠ **UPOZORNENIE:** Klobúčiky klávesov na klávesnici sú krehké, ľahko sa uvoľnia a ich výmena je časovo náročná. Počas odpájania a manipulácie s klávesnicou buďte opatrní.
- ⚠ **UPOZORNENIE:** Počas odpájania a manipulácie s klávesnicou buďte mimoriadne opatrní. Inak by mohlo dôjsť k poškriabaniu displeja.
5. Nadvihujte klávesnicu, kým neuvidíte konektor kábla klávesnice.
6. Neťahajte silno za klávesnicu a držte ju smerom k displeju.
7. Uvoľnite západku konektora, ktorá drží kábel klávesnice na konektore systémovej dosky a vyberte kábel klávesnice.
8. Vyberte klávesnicu z opierky dlaní.



1	skrutky (2)	2	klávesnica
3	zarážky (6)	4	kábel klávesnice

Spätná inštalácia klávesnice

1. Postupujte podľa pokynov v časti [Skôr než začnete](#).
2. Zasuňte kábel klávesnice do konektora na systémovej doske. Zatlačením na západku konektora pripevníte kábel klávesnice do konektora systémovej dosky.
3. Zarovnajte šesť zarážok na klávesnici s otvormi na opierke dlani.
4. Položte klávesnicu na opierku dlani.
5. Zaskrutkujte dve skrutky, ktoré upevňujú klávesnicu k opierke dlani.
6. Namontujte späť stredný riadiaci kryt (pozri [Spätná inštalácia stredného riadiaceho krytu](#)).
7. Vložte batériu (pozrite [Inštalácia batérie](#)).

△ **UPOZORNENIE: Skôr než zapnete počítač, zaskrutkujte späť všetky skrutky a overte, či vo vnútri počítača nezostali žiadne voľné skrutky. V opačnom prípade sa počítač môže poškodiť.**

[Späť na stránku Obsah](#)

[Späť na stránku Obsah](#)

Západka batérie

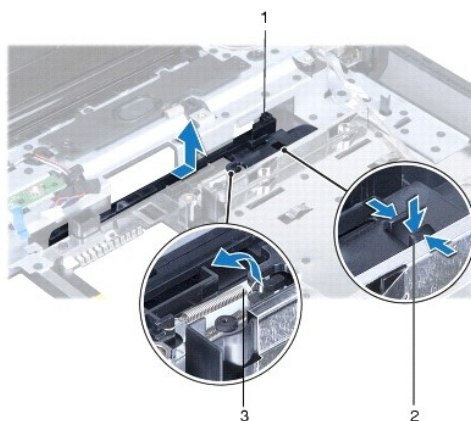
Dell™ Inspiron™ 1546 Servisná príručka

- [Demontáž západky batérie](#)
- [Spätná inštalácia západky batérie](#)

- ⚠ **VÝSTRAHA:** Pred prácou vnútri počítača si prečítajte bezpečnostné pokyny, ktoré ste dostali s vaším počítačom. Ďalšie informácie o bezpečnosti a overených postupoch nájdete na stránke so zákonnými požiadavkami portálu www.dell.com na adrese www.dell.com/regulatory_compliance.
- ⚠ **UPOZORNENIE:** Opravovať počítač môže len oprávnený servisný technik. Záruka sa nevzťahuje na poškodenie spôsobené servisom, ktorý nebol schválený spoločnosťou Dell™.
- ⚠ **UPOZORNENIE:** Uzemnite sa pomocou uzemňovacieho pásika na zápästí alebo opakovaným dotýkaním sa nenatretého kovového povrchu (ako napríklad zásuvky na vašom počítači), aby ste predišli elektrostatickému výboju.
- ⚠ **UPOZORNENIE:** Vyberte hlavnú batériu (pozri [Odpojenie batérie](#)) predtým, než začnete pracovať vnútri počítača, aby ste predišli poškodeniu systémovej dosky.

Demontáž západky batérie

1. Postupujte podľa pokynov v časti [Skôr než začnete](#).
2. Demontujte systémovú dosku (pozri [Demontáž systémovej dosky](#)).
- ⚠ **UPOZORNENIE:** Skôr než demontujete západku na uvoľnenie batérie, poznačte si jej orientáciu, aby ste zabezpečili jej správnu inštaláciu pri spätnej inštalácii.
3. Stlačte a potlačte plastové úchytky na západke na uvoľnenie batérie, aby ste ju uvoľnili zo západky.
4. Pomocou malého skrutkovača odoberte pružinu západky na západke batérie.
5. Odsuňte západku batérie do strany a vyberte ju zo základne počítača.



1	západka batérie	2	plastové úchytky
3	pružina západky		

Spätná inštalácia západky batérie

△ UPOZORNENIE: Overte si správnosť orientácie západky batérie. Skrutkový zárez by mal počas inštalácie zostavy smerovať nahor.

1. Postupujte podľa pokynov v časti [Skôr než začnete](#).
2. Zasuňte západku batérie na miesto.
3. Pomocou malého skrutkovača umiestnite pružinu západky nad háčik na základni počítača.
4. Potlačte plastové úchytky do otvoru na západke batérie, aby ste zaistili západku uvoľnenia batérie.
5. Namontujte späť systémovú dosku (pozri [Spätná inštalácia systémovej dosky](#)).

△ UPOZORNENIE: Skôr než zapnete počítač, zaskrutkujte späť všetky skrutky a overte, či vo vnútri počítača nezostali žiadne voľné skrutky. V opačnom prípade sa počítač môže poškodiť.

[Späť na stránku Obsah](#)

[Späť na stránku Obsah](#)

Pamäťové moduly

Dell™ Inspiron™ 1546 Servisná príručka

- [Demontáž pamäťových modulov](#)
- [Spätná inštalácia pamäťových modulov](#)

- ⚠ **VÝSTRAHA:** Pred prácou vnútri počítača si prečítajte bezpečnostné pokyny, ktoré ste dostali s vaším počítačom. Ďalšie informácie o bezpečnosti a overených postupoch nájdete na stránke so zákonnými požiadavkami portálu www.dell.com na adrese www.dell.com/regulatory_compliance.
- ⚠ **UPOZORNENIE:** Opravovať počítač môže len oprávnený servisný technik. Záruka sa nevzťahuje na poškodenie spôsobené servisom, ktorý nebol schválený spoločnosťou Dell™.
- ⚠ **UPOZORNENIE:** Uzemnite sa pomocou uzemňovacieho pásika na zápästí alebo opakovaným dotýkaním sa nenatretého kovového povrchu (ako napríklad zásuvky na vašom počítači), aby ste predišli elektrostatickému výboju.
- ⚠ **UPOZORNENIE:** Vyberte hlavnú batériu (pozri [Odpojenie batérie](#)) predtým, než začnete pracovať vnútri počítača, aby ste predišli poškodeniu systémovej dosky.

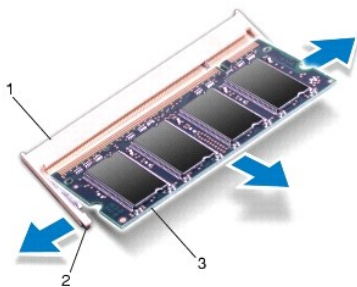
Pamäť počítača môžete zväčšiť inštaláciou pamäťových modulov na systémovú dosku. Informácie o type pamäte podporovanej vaším počítačom nájdete v časti „Základné technické údaje“ v *Inštaláčnej príručke* alebo v časti *Comprehensive Specifications* (Úplné technické údaje) na webovej stránke support.dell.com/manuals.

- 📌 **POZNÁMKA:** Na pamäťové moduly zakúpené od spoločnosti Dell sa vzťahuje záruka pokrývajúca váš počítač.

Počítač je vybavený dvomi zásuvkami SODIMM, ktoré sú používateľovi dostupné cez spodnú časť počítača.

Demontáž pamäťových modulov

1. Postupujte podľa pokynov v časti [Skôr než začnete](#).
2. Vyberte batériu (pozri [Odpojenie batérie](#)).
3. Demontujte kryt modulov (pozri [Demontáž krytu modulov](#)).
- ⚠ **UPOZORNENIE:** Zabráňte poškodeniu konektora pamäťového modulu tým, že nebudete používať žiadne nástroje na rozťahnutie upevňovacích svoriek pamäťového modulu.
4. Prstami opatrne rozťahnite zaisťovacie svorky na každom konci zásuvky pamäťového modulu, kým sa pamäťový modul nevysunie.
5. Odpojte pamäťový modul od konektora pamäťového modulu.



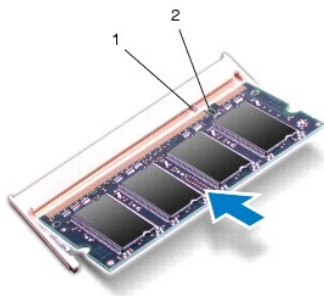
1	konektor pamäťového modulu	2	poistné svorky (2)
3	pamäťový modul		

Spätná inštalácia pamäťových modulov

△ UPOZORNENIE: Ak potrebujete nainštalovať pamäťové moduly do dvoch konektorov, pred inštaláciou pamäťového modulu do horného konektora nainštalujte modul do dolného konektora.

1. Postupujte podľa pokynov v časti [Skôr než začnete](#).
2. Zarovnajzte drážku na pamäťovom module so zarážkou na konektore pamäťového modulu.
3. Zasuňte pamäťový modul pod uhlom 45 stupňov do otvoru a potom ho tlačte smerom nadol, kým nezapadne na miesto. Ak nepočujete kliknutie, odpojte pamäťový modul a znova ho nainštalujte.

☒ POZNÁMKA: Ak pamäťový modul nie je správne nainštalovaný, môže sa stať, že sa nezavedie systém počítača.



1	zarážka	2	drážka
---	---------	---	--------

4. Demontujte kryt modulov (pozri [Spätná montáž krytu modulov](#)).


△ UPOZORNENIE: Skôr než zapnete počítač, zaskrutkujte späť všetky skrutky a overte, či vo vnútri počítača nezostali žiadne voľné skrutky. V opačnom prípade sa počítač môže poškodiť.

5. Vymeňte batériu (pozri [Inštalácia batérie](#)), alebo pripojte sieťový adaptér k počítaču a elektrickej zásuvke.
6. Zapnite počítač.


Počas zavádzania počítač rozpozná pamäťové moduly a automaticky aktualizuje informácie o konfigurácii systému.

Postup pri potvrdzovaní veľkosti pamäti nainštalovanej v počítači

Windows Vista®:

Kliknite na **Štart**  → **Pomoc a technická podpora** → **Informácie o systéme Dell**.

Windows 7:

Kliknite na **Štart**  → **Ovládací panel** → **Systém a bezpečnosť** → **Systém**.

[Spět na stránku Obsah](#)

[Späť na stránku Obsah](#)

Bezdrôtová karta Mini-Card

Dell™ Inspiron™ 1546 Servisná príručka

- [Demontáž karty Mini-Card](#)
- [Spätná inštalácia karty Mini-Card](#)

- ⚠ **VÝSTRAHA:** Pred prácou vnútri počítača si prečítajte bezpečnostné pokyny, ktoré ste dostali s vaším počítačom. Ďalšie informácie o bezpečnosti a overených postupoch nájdete na stránke so zákonnými požiadavkami portálu www.dell.com na adrese www.dell.com/regulatory_compliance.
- ⚠ **UPOZORNENIE:** Opravovať počítač môže len oprávnený servisný technik. Záruka sa nevzťahuje na poškodenie spôsobené servisom, ktorý nebol schválený spoločnosťou Dell™.
- ⚠ **UPOZORNENIE:** Uzemnite sa pomocou uzemňovacieho pásika na zápästí alebo opakovaným dotýkaním sa nenatretého kovového povrchu (ako napríklad zásuvky na vašom počítači), aby ste predišli elektrostatickému výboju.
- ⚠ **UPOZORNENIE:** Vyberte hlavnú batériu (pozri [Odpojenie batérie](#)) predtým, než začnete pracovať vnútri počítača, aby ste predišli poškodeniu systémovej dosky.
- 📌 **POZNÁMKA:** Spoločnosť Dell neručí za kompatibilitu, ani neposkytuje podporu pre karty Mini-Card získané z iných zdrojov, než od spoločnosti Dell.

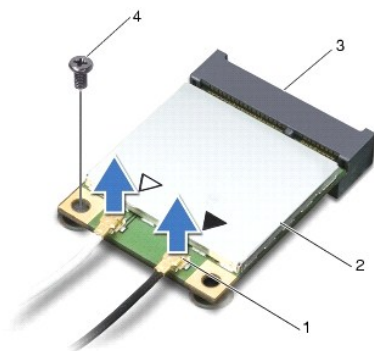
Ak ste si s počítačom objednali bezdrôtovú kartu Mini-Card, táto je už nainštalovaná.

Váš počítač podporuje polovičnú zásuvku na karty Mini-Card pre bezdrôtovú sieť WLAN (Wireless Local Area Network).

- 📌 **POZNÁMKA:** V závislosti od konfigurácie počítača pri jeho predaji môže ale nemusí byť v zásuvke kariet Mini-Card už táto karta nainštalovaná.

Demontáž karty Mini-Card

1. Postupujte podľa pokynov v časti [Skôr než začnete](#).
2. Vyberte batériu (pozri [Odpojenie batérie](#)).
3. Demontujte kryt modulov (pozri [Demontáž krytu modulov](#)).
4. Odpojte anténne káble z karty Mini-Card.

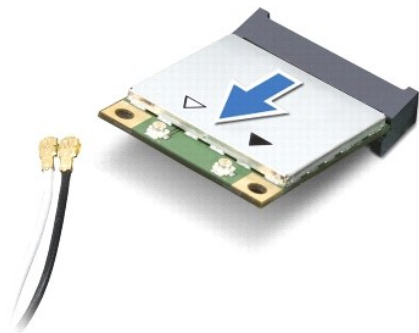


1	konektory anténnych káblov (2)	2	karta Mini-Card
3	konektor systémovej dosky	4	skrutka

5. Odstráňte skrutku, ktorá upevňuje kartu Mini-Card k systémovej doske.

6. Vyberte kartu Mini-Card z konektora na systémovej doske.

△ UPOZORNENIE: Keď nie je karta Mini-Card v počítači, uložte ju do ochranného antistatického obalu (pozri „Ochrana pred elektrostatickým výbojom“ v bezpečnostných pokynoch, ktoré boli dodané s vaším počítačom).



Spätná inštalácia karty Mini-Card

1. Postupujte podľa pokynov v časti [Skôr než začnete](#).

2. Vyberte novú kartu Mini-Card z jeho obalu.

△ UPOZORNENIE: Pri zasúvaní karty na miesto použite pevný a rovnomerný tlak. Ak použijete nadmernú silu, môžete poškodiť konektor.

△ UPOZORNENIE: Konektory sú označené, aby sa zabezpečila správna inštalácia. Ak pocítite odpor, overte konektory na karte a na systémovej doske a kartu opäť dorovnajete.

△ UPOZORNENIE: Ak sa chcete vyhnúť poškodeniu karty Mini-Card, nikdy káble neukladajte pod kartu.

3. Vložte kartu Mini-Card pod uhlom 45 stupňov do príslušného konektora systémovej dosky.

4. Zatlačte druhý koniec karty Mini-Card do zásuvky na systémovej doske a znovu vložte skrutku, ktorá zaisťuje kartu, ku konektoru systémovej dosky.

5. Pripojte príslušné anténne káble ku karte Mini-Card V nasledujúcej tabuľke nájdete farebnú schému anténnych káblov pre každú kartu Mini-Card podporovanú vaším počítačom.

Konektory na karte Mini-Card	Farebná schéma anténnych káblov
WLAN (2 anténne káble)	
Hlavná WLAN (biely trojuholník)	biely
Doplňková WLAN (čierny trojuholník)	čierny


6. Zaisťte nepoužité anténne káble pomocou plastového (mylarového) ochranného návlaku.

7. Namontujte späť kryt modulov (pozri [Spätná montáž krytu modulov](#)).

8. Vložte batériu (pozri [Inštalácia batérie](#)).

△ UPOZORNENIE: Skôr než zapnete počítač, zaskrutkujte späť všetky skrutky a overte, či vo vnútri počítača nezostali žiadne voľné skrutky. V opačnom prípade sa počítač môže poškodiť.

9. Podľa potreby nainštalujte do počítača ovládače a pomocné programy. Viac informácií nájdete v *Technologickej príručke spoločnosti Dell*.

 **POZNÁMKA:** Ak chcete nainštalovať komunikačnú kartu z iného zdroja ako Dell, musíte nainštalovať aj vhodné ovládače a pomocné programy. Viac informácií o ovládačoch tohto druhu nájdete v Technologickej príručke spoločnosti Dell.

[Späť na stránku Obsah](#)

[Späť na stránku Obsah](#)

Optická jednotka

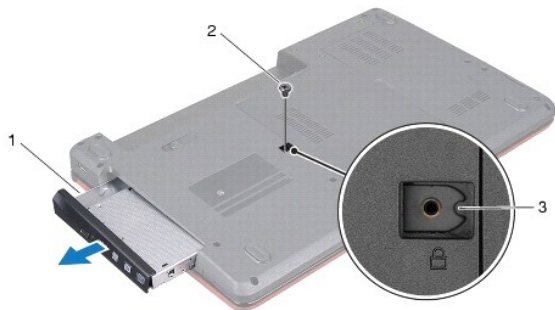
Dell™ Inspiron™ 1546 Servisná príručka

- [Demontáž optickej jednotky](#)
- [Spätná inštalácia optickej jednotky](#)

- ⚠ **VÝSTRAHA:** Pred prácou vnútri počítača si prečítajte bezpečnostné pokyny, ktoré ste dostali s vaším počítačom. Ďalšie informácie o bezpečnosti a overených postupoch nájdete na stránke so zákonnými požiadavkami portálu www.dell.com na adrese www.dell.com/regulatory_compliance.
- ⚠ **UPOZORNENIE:** Opravovať počítač môže len oprávnený servisný technik. Záruka sa nevzťahuje na poškodenie spôsobené servisom, ktorý nebol schválený spoločnosťou Dell™.
- ⚠ **UPOZORNENIE:** Uzemnite sa pomocou uzemiňovacieho pásika na zápästí alebo opakovaným dotýkaním sa nenatretého kovového povrchu (ako napríklad zásuvky na vašom počítači), aby ste predišli elektrostatickému výboju.
- ⚠ **UPOZORNENIE:** Vyberte hlavnú batériu (pozri [Odpojenie batérie](#)) predtým, než začnete pracovať vnútri počítača, aby ste predišli poškodeniu systémovej dosky.

Demontáž optickej jednotky

1. Postupujte podľa pokynov v časti [Skôr než začnete](#).
2. Vyberte batériu (pozri [Odpojenie batérie](#)).
3. Odstráňte skrutku, ktorá upevňuje optickú jednotku k základni počítača.
4. Pomocou plastového páčidla potlačte drážku, aby ste vybrali optickú jednotku z panela optickej jednotky.
5. Vysuňte optickú jednotku von z panelu optickej jednotky.



1	optická jednotka	2	skrutka
3	drážka		

Spätná inštalácia optickej jednotky

1. Postupujte podľa pokynov v časti [Skôr než začnete](#).

2. Zasuňte optickú jednotku do panela optickej jednotky, až kým pevne nesedí.
3. Zaskrutkujte skrutku, ktorá upevňuje optickú jednotku k základni počítača.
4. Vložte batériu (pozri [Inštalácia batérie](#)).

△ UPOZORNENIE: Skôr než zapnete počítač, zaskrutkujte späť všetky skrutky a overte, či vo vnútri počítača nezostali žiadne voľné skrutky. V opačnom prípade sa počítač môže poškodiť.

[Späť na stránku Obsah](#)

[Späť na stránku Obsah](#)

Opierka dlani

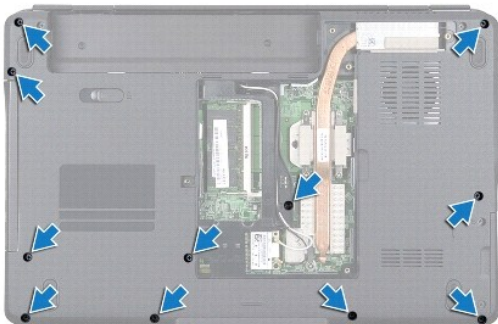
Dell™ Inspiron™ 1546 Servisná príručka

- [Demontáž opierky dlani](#)
- [Spätná inštalácia opierky dlani](#)

- ⚠ **VÝSTRAHA:** Pred prácou vnútri počítača si prečítajte bezpečnostné pokyny, ktoré ste dostali s vašim počítačom. Ďalšie informácie o bezpečnosti a overených postupoch nájdete na stránke so zákonnými požiadavkami portálu www.dell.com na adrese www.dell.com/regulatory_compliance.
- ⚠ **UPOZORNENIE:** Opravovať počítač môže len oprávnený servisný technik. Záruka sa nevzťahuje na poškodenie spôsobené servisom, ktorý nebol schválený spoločnosťou Dell™.
- ⚠ **UPOZORNENIE:** Uzemnite sa pomocou uzemiňovacieho pásika na zápästí alebo opakovaným dotýkaním sa nenatretého kovového povrchu (ako napríklad zásuvky na vašom počítači), aby ste predišli elektrostatickému výboju.
- ⚠ **UPOZORNENIE:** Vyberte hlavnú batériu (pozri [Odpojenie batérie](#)) predtým, než začnete pracovať vnútri počítača, aby ste predišli poškodeniu systémovej dosky.

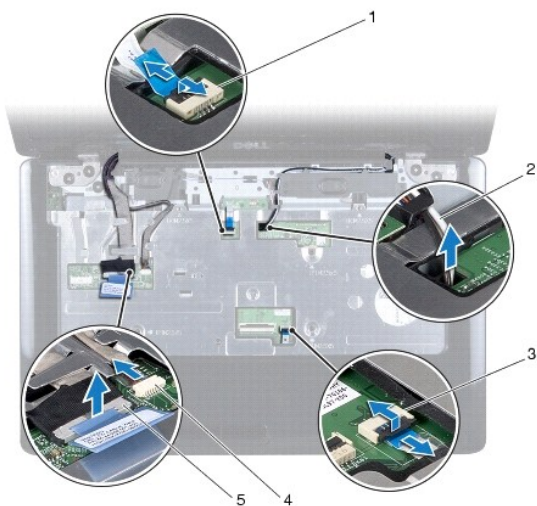
Demontáž opierky dlani

1. Postupujte podľa pokynov v časti [Skôr než začnete](#).
2. Vyberte batériu (pozri [Odpojenie batérie](#)).
3. Demontujte kryt modulov (pozri [Demontáž krytu modulov](#)).
4. Vyberte pamäťové moduly (pozri [Demontáž pamäťových modulov](#)).
5. Demontujte pevný disk (pozri [Demontáž pevného disku](#)).
6. Odskrutkujte jedenásť skrutiek zo základne počítača.



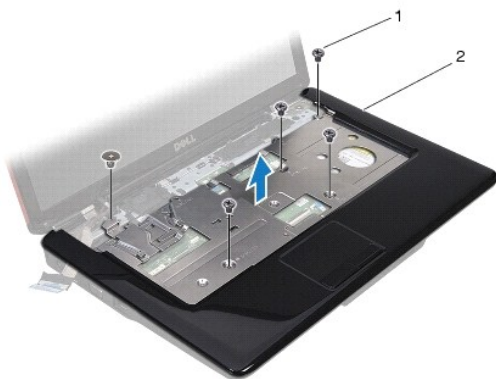
7. Demontujte kartu Mini-Card (pozri [Demontáž karty Mini-Card](#)).
8. Poznačte si smerovanie anténnych káblov Mini-Card a demontujte ich z vodiacich úchytkách.
9. Demontujte stredný riadiaci kryt (pozri [Demontáž stredného riadiaceho krytu](#)).

10. Demontujte klávesnicu (pozri [Demontáž klávesnice](#)).
11. Demontujte modul Bluetooth (pozri [Interný modul s bezdrôtovou technológiou Bluetooth®](#)).
12. Odpojte kábel displeja, kábel kamery, kábel dosky s tlačidlom napájania a kábel dotykového panelu z príslušných konektorov na systémovej doske.
13. Poznačte si smerovanie anténnych káblov a opatrne vyberte anténne káble z otvoru na počítači. Vytiahnite káble, aby sa oddelili od opierky dlani.



1	konektor kábla dosky s tlačidlom napájania	2	vedenie káblov Mini-Card
3	konektor kábla dotykového panelu	4	konektor kábla kamery
5	konektor kábla displeja		

14. Demontujte päť skrutiek, ktoré upevňujú opierku dlani k systémovej doske.



1	skrutky (5)	2	opierka dlani
---	-------------	---	---------------

△ UPOZORNENIE: Opierku dlani oddeľujte od základne počítača opatrne, aby sa opierka nepoškodila.

15. Začnite od pravej alebo ľavej strany opierky dlaní a prstami oddel'te opierku dlaní od základne počítača.

16. Vyberte opierku dlaní zo základne počítača.

Spät'ná inštalácia opierky dlaní

1. Postupujte podľa pokynov v časti [Skôr než začnete](#).
2. Zarovnajte opierku dlaní so základňou počítača a opatrne ju uložte na miesto.
3. Opätovne zaskrutkujte päť skrutiek na opierke dlaní.
4. Pripojte kábel displeja, kábel kamery, kábel dosky s tlačidlom napájania a kábel dotykového panelu do príslušných konektorov na systémovej doske.
5. Nasmerujte anténne káble karty Mini-Card a ved'te ich k spodnej časti počítača cez slot vedenia kábla.
6. Namontujte späť modul Bluetooth (pozri [Interný modul s bezdrôtovou technológiou Bluetooth®](#)).
7. Namontujte späť klávesnicu (pozri [Spät'ná inštalácia klávesnice](#)).
8. Nainštalujte stredný riadiaci kryt (pozri [Spät'ná inštalácia stredného riadiaceho krytu](#)).
9. Namontujte späť jedenásť skrutiek v spodnej časti počítača.
10. Nasmerujte anténne káble Mini-Card cez vodiace úchytky v spodnej časti počítača a namontujte späť Mini-Card (pozri [Spät'ná inštalácia karty Mini-Card](#)).
11. Namontujte späť pamäťové moduly (pozri [Spät'ná inštalácia pamäťových modulov](#)).
12. Namontujte späť kryt modulov (pozri [Spät'ná montáž krytu modulov](#)).
13. Namontujte späť pevný disk (pozri [Spät'ná inštalácia pevného disku](#)).
14. Vložte batériu (pozri [Inštalácia batérie](#)).

△ UPOZORNENIE: Skôr než zapnete počítač, zaskrutkujte späť všetky skrutky a overte, či vo vnútri počítača nezostali žiadne voľné skrutky. V opačnom prípade sa počítač môže poškodiť.

[Späť na stránku Obsah](#)

[Späť na stránku Obsah](#)

Doska s tlačidlom napájania

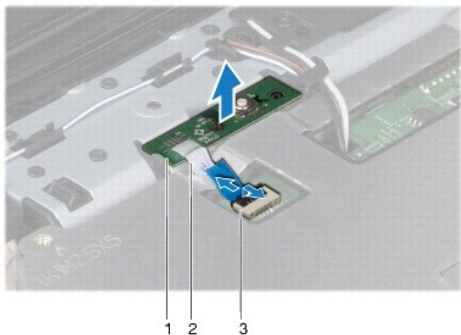
Dell™ Inspiron™ 1546 Servisná príručka

- [Demontáž dosky s tlačidlom napájania](#)
- [Vrátenie dosky s tlačidlom napájania](#)

- ⚠ **VÝSTRAHA:** Pred prácou vnútri počítača si prečítajte bezpečnostné pokyny, ktoré ste dostali s vaším počítačom. Ďalšie informácie o bezpečnosti a overených postupoch nájdete na stránke so zákonnými požiadavkami portálu www.dell.com na adrese www.dell.com/regulatory_compliance.
- ⚠ **UPOZORNENIE:** Opravovať počítač môže len oprávnený servisný technik. Záruka sa nevzťahuje na poškodenie spôsobené servisom, ktorý nebol schválený spoločnosťou Dell™.
- ⚠ **UPOZORNENIE:** Uzemnite sa pomocou uzemňovacieho pásika na zápästí alebo opakovaným dotýkaním sa nenatretého kovového povrchu (ako napríklad zásuvky na vašom počítači), aby ste predišli elektrostatickému výboju.
- ⚠ **UPOZORNENIE:** Vyberte hlavnú batériu (pozri [Odpojenie batérie](#)) predtým, než začnete pracovať vnútri počítača, aby ste predišli poškodeniu systémovej dosky.

Demontáž dosky s tlačidlom napájania

1. Postupujte podľa pokynov v časti [Skôr než začnete](#).
 2. Vyberte batériu (pozri [Odpojenie batérie](#)).
 3. Demontujte kryt modulov (pozri [Demontáž krytu modulov](#)).
 4. Vyberte pamäťové moduly (pozri [Demontáž pamäťových modulov](#)).
 5. Demontujte pevný disk (pozri [Demontáž pevného disku](#)).
 6. Demontujte stredný riadiaci kryt (pozri [Demontáž stredného riadiaceho krytu](#)).
 7. Demontujte klávesnicu (pozri [Demontáž klávesnice](#)).
 8. Zdvíhnutím západky konektora uvoľníte kábel dosky s tlačidlom napájania z konektora systémovej dosky.
- ⚠ **UPOZORNENIE:** Doska s tlačidlom napájania je prilepená k opierke dlaní. Net'ahajte kábel dosky s tlačidlom napájania, aby ste vybrali dosku s tlačidlom napájania.



1	doska s tlačidlom napájania	2	kábel dosky s tlačidlom napájania
3	konektor kábla dosky s tlačidlom napájania		

9. Pomocou rydla z plastu vypáčte dosku s tlačidlom napájania, aby ste ju uvoľnili z opierky dlani.
10. Demontujte dosku tlačidla napájania z opierky ručne.

Vrátenie dosky s tlačidlom napájania

1. Postupujte podľa pokynov v časti [Skôr než začnete](#).
2. Zarovnajte otvory na doske s tlačidlom napájania s vodidlami na opierke dlaní a prilepte ich na miesto.
3. Zasuňte kábel dosky s tlačidlom napájania do konektora systémovej dosky a zatlačením západky konektora nadol pripevnite kábel ku konektoru.
4. Namontujte späť klávesnicu (pozri [Spätná inštalácia klávesnice](#)).
5. Namontujte späť stredný riadiaci kryt (pozri [Spätná inštalácia stredného riadiaceho krytu](#)).
6. Namontujte späť pevný disk (pozri [Spätná inštalácia pevného disku](#)).
7. Namontujte späť pamäťové moduly (pozri [Spätná inštalácia pamäťových modulov](#)).
8. Namontujte späť kryt modulov (pozri [Spätná montáž krvtu modulov](#)).
9. Vložte batériu (pozri [Inštalácia batérie](#)).

△ UPOZORNENIE: Skôr než zapnete počítač, zaskrutkujte späť všetky skrutky a overte, či vo vnútri počítača nezostali žiadne voľné skrutky. V opačnom prípade sa počítač môže poškodiť.

[Späť na stránku Obsah](#)

[Späť na stránku Obsah](#)

Batéria

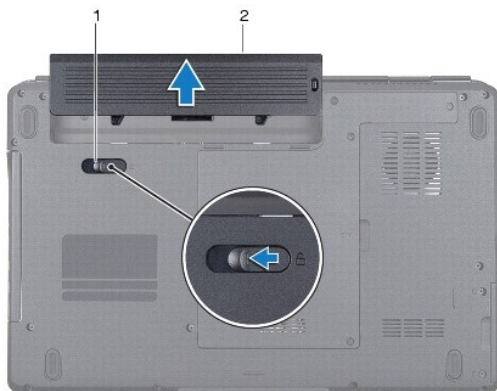
Dell™ Inspiron™ 1546 Servisná príručka

- [Odpojenie batérie](#)
- [Inštalácia batérie](#)

- ⚠ **VÝSTRAHA:** Pred prácou vnútri počítača si prečítajte bezpečnostné pokyny, ktoré ste dostali s vaším počítačom. Ďalšie informácie o bezpečnosti a overených postupoch nájdete na stránke so zákonnými požiadavkami portálu www.dell.com na adrese www.dell.com/regulatory_compliance.
- ⚠ **UPOZORNENIE:** Opravovať počítač môže len oprávnený servisný technik. Záruka sa nevzťahuje na poškodenie spôsobené servisom, ktorý nebol schválený spoločnosťou Dell™.
- ⚠ **UPOZORNENIE:** Uzemnite sa pomocou uzemiňovacieho pásika na zápästí alebo opakovaným dotýkaním sa nenatretého kovového povrchu (ako napríklad zásuvky na vašom počítači), aby ste predišli elektrostatickému výboju.
- ⚠ **UPOZORNENIE:** Používajte výlučne batériu určenú pre konkrétny typ počítača Dell; v opačnom prípade sa môže počítač poškodiť. Nepoužívajte batérie konštruované pre iné počítače spoločnosti Dell.

Odpojenie batérie

1. Postupujte podľa pokynov v časti [Skôr než začnete](#).
2. Prevráťte počítač.
3. Posúvajte západku na uvoľnenie batérie do odomknutej polohy, kým nezaklapne na miesto.
4. Batériu vysuňte zo šachty batérie.



1	západka na uvoľnenie batérie	2	batéria
---	------------------------------	---	---------

Inštalácia batérie

1. Postupujte podľa pokynov v časti [Skôr než začnete](#).

2. Batériu zasuňte do šachty tak, aby kliknutím dosadla na miesto.

[Späť na stránku Obsah](#)

[Späť na stránku Obsah](#)

Reproduktory

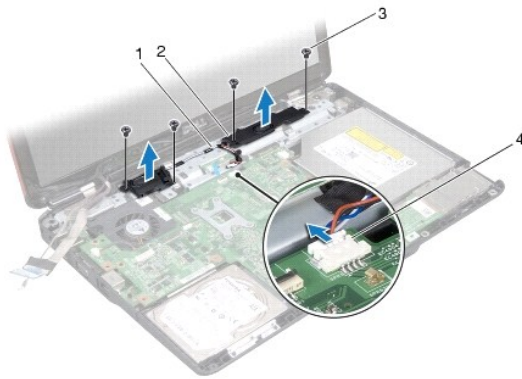
Dell™ Inspiron™ 1546 Servisná príručka

- [Demontáž reproduktorov](#)
- [Spätná inštalácia reproduktorov](#)

- ⚠ **VÝSTRAHA:** Pred prácou vnútri počítača si prečítajte bezpečnostné pokyny, ktoré ste dostali s vaším počítačom. Ďalšie informácie o bezpečnosti a overených postupoch nájdete na stránke so zákonnými požiadavkami portálu www.dell.com na adrese www.dell.com/regulatory_compliance.
- ⚠ **UPOZORNENIE:** Opravovať počítač môže len oprávnený servisný technik. Záruka sa nevzťahuje na poškodenie spôsobené servisom, ktorý nebol schválený spoločnosťou Dell™.
- ⚠ **UPOZORNENIE:** Uzemnite sa pomocou uzemňovacieho pásika na zápästí alebo opakovaným dotýkaním sa nenatretého kovového povrchu (ako napríklad zásuvky na vašom počítači), aby ste predišli elektrostatickému výboju.
- ⚠ **UPOZORNENIE:** Vyberte hlavnú batériu (pozri [Odpojenie batérie](#)) predtým, než začnete pracovať vnútri počítača, aby ste predišli poškodeniu systémovej dosky.

Demontáž reproduktorov

1. Postupujte podľa pokynov uvádzaných v časti [Skôr než začnete](#).
2. Vyberte batériu (pozri [Odpojenie batérie](#)).
3. Demontujte kryt modulov (pozri [Demontáž krytu modulov](#)).
4. Vyberte pamäťové moduly (pozri [Demontáž pamäťových modulov](#)).
5. Demontujte pevný disk (pozri [Demontáž pevného disku](#)).
6. Demontujte kartu Mini-Card (pozri [Demontáž karty Mini-Card](#)).
7. Demontujte stredný riadiaci kryt (pozri [Demontáž stredného riadiaceho krytu](#)).
8. Demontujte klávesnicu (pozri [Demontáž klávesnice](#)).
9. Vyberte kartu Bluetooth (pozri [Demontáž karty Bluetooth](#)).
10. Odpojte kábel dosky Bluetooth z konektora systémovej dosky (pozri [Demontáž dosky Bluetooth](#)).
11. Demontujte opierku dlaní (pozri [Demontáž opierky dlaní](#)).
12. Odstráňte štyri skrutky (dve na každom reproduktore), ktoré pripevňujú reproduktory k základni počítača.
13. Odpojte kábel reproduktora od konektora systémovej dosky.
14. Vyberte kábel reproduktora z vodiacich úchytiak.
15. Vyberte reproduktory zo základne počítača.



1	vodiaca úchytka kábla reproduktora	2	reproduktory (2)
3	skrutky (4)	4	konektor kábla reproduktora

Spätná inštalácia reproduktorov

1. Postupujte podľa pokynov v časti [Skôr než začnete](#).
2. Položte reproduktory na základňu počítača.
3. Zaskrutkujte späť štyri skrutky (dve na každom reproduktore), ktoré pripevňujú reproduktory k základni počítača.
4. Ved'te kábel reproduktora cez vodiace úchytky.
5. Pripojte kábel reproduktora k prípojke na systémovej doske.
6. Namontujte späť opierku dlani (pozri [Spätná inštalácia opierky dlani](#)).
7. Zapojte kábel dosky Bluetooth do konektora systémovej dosky (pozri [Spätná inštalácia dosky Bluetooth](#)).
8. Namontujte späť kartu Bluetooth (pozri [Spätná inštalácia karty Bluetooth](#)).
9. Namontujte späť klávesnicu (pozri [Spätná inštalácia klávesnice](#)).
10. Namontujte späť stredný riadiaci kryt (pozri [Spätná inštalácia stredného riadiaceho krytu](#)).
11. Namontujte späť kartu Mini-Card (pozri [Spätná inštalácia karty Mini-Card](#)).
12. Namontujte späť pamäťové moduly (pozri [Spätná inštalácia pamäťových modulov](#)).
13. Namontujte späť kryt modulov (pozri [Spätná montáž krytu modulov](#)).
14. Namontujte späť pevný disk (pozri [Spätná inštalácia pevného disku](#)).
15. Vložte batériu (pozri [Inštalácia batérie](#)).

△ UPOZORNENIE: Skôr než zapnete počítač, zaskrutkujte späť všetky skrutky a overte, či vo vnútri počítača nezostali žiadne voľné skrutky. V opačnom prípade sa počítač môže poškodiť.

[Späť na stránku Obsah](#)

[Späť na stránku Obsah](#)

Systemová doska

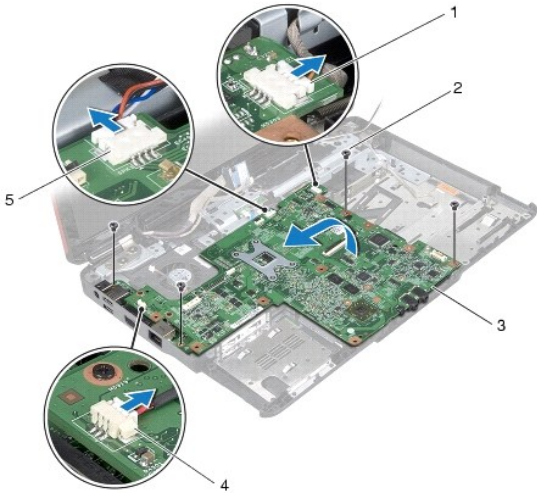
Dell™ Inspiron™ 1546 Servisná príručka

- [Demontáž systémovej dosky](#)
- [Spätná inštalácia systémovej dosky](#)
- [Zadanie servisného štítku do nastavenia BIOS](#)

- ⚠ **VÝSTRAHA:** Pred prácou vnútri počítača si prečítajte bezpečnostné pokyny, ktoré ste dostali s vaším počítačom. Ďalšie informácie o bezpečnosti a overených postupoch nájdete na stránke so zákonnými požiadavkami portálu www.dell.com na adrese www.dell.com/regulatory_compliance.
 - ⚠ **UPOZORNENIE:** Opravovať počítač môže len oprávnený servisný technik. Záruka sa nevzťahuje na poškodenie spôsobené servisom, ktorý nebol schválený spoločnosťou Dell™.
 - ⚠ **UPOZORNENIE:** Uzemnite sa pomocou uzemňovacieho pásika na zápästí alebo opakovaným dotýkaním sa nenatretého kovového povrchu (ako napríklad zásuvky na vašom počítači), aby ste predišli elektrostatickému výboju.
 - ⚠ **UPOZORNENIE:** Vyberte hlavnú batériu (pozri [Odpojenie batérie](#)) predtým, než začnete pracovať vnútri počítača, aby ste predišli poškodeniu systémovej dosky.
-

Demontáž systémovej dosky

1. Postupujte podľa pokynov uvádzaných v časti [Skôr než začnete](#).
2. Vyberte batériu (pozri [Odpojenie batérie](#)).
3. Demontujte kryt modulov (pozri [Demontáž krytu modulov](#)).
4. Vyberte pamäťové moduly (pozri [Demontáž pamäťových modulov](#)).
5. Demontujte pevný disk (pozri [Demontáž pevného disku](#)).
6. Demontujte optickú jednotku (pozri [Demontáž optickej jednotky](#)).
7. Demontujte kartu Mini-Card (pozri [Demontáž karty Mini-Card](#)).
8. Demontujte stredný riadiaci kryt (pozri [Demontáž stredného riadiaceho krytu](#)).
9. Demontujte klávesnicu (pozri [Demontáž klávesnice](#)).
10. Demontujte modul Bluetooth (pozri [Interný modul s bezdrôtovou technológiou Bluetooth®](#)).
11. Demontujte opierku dlaní (pozri [Demontáž opierky dlaní](#)).
12. Demontujte dcérsku dosku (pozri [Demontáž dcérskej dosky](#)).
13. Demontujte kryt zvukového konektora (pozri [Demontáž krytu zvukového konektora](#)).
14. Odstráňte štyri skrutky, ktoré upevňujú systémovú dosku k základni počítača.
15. Odpojte kábel tepelného ventilátora, kábel reproduktora a kábel modulu USB od príslušných konektorov systémovej dosky.



1	konektor kábla modulu USB	2	skrutky (4)
3	systémová doska	4	konektor kábla tepelného ventilátora
5	konektor kábla reproduktora		

16. Vyberte systémovú dosku zo základne počítača.
17. Obráťte základnú dosku.
18. Demontujte gombikovú batériu (pozri [Demontáž gombikovej batérie](#)).

Spätná inštalácia systémovej dosky

1. Postupujte podľa pokynov v časti [Skôr než začnete](#).
2. Namontujte späť gombikovú batériu (pozri [Spätná inštalácia gombikovej batérie](#)).
3. Obráťte základnú dosku.
4. Zarovnajte otvory skrutiek na systémovej doske s otvormi skrutiek na základni počítača.
5. Zaskrutkujte štyri skrutky, ktoré upevňujú systémovú dosku k základni počítača.
6. Namontujte späť kryt zvukového konektora (pozri [Spätná inštalácia krytu zvukového konektora](#)).
7. Pripojte kábel tepelného ventilátora, kábel reproduktora a kábel modulu USB k príslušným konektorom systémovej dosky.
8. Namontujte späť dcérsku dosku (pozri [Spätná inštalácia dcérskej dosky](#)).
9. Namontujte späť opierku dlani (pozri [Spätná inštalácia opierky dlani](#)).

10. Namontujte späť modul Bluetooth (pozri [Interný modul s bezdrôtovou technológiou Bluetooth®](#)).

11. Namontujte späť klávesnicu (pozri [Spätná inštalácia klávesnice](#)).

12. Namontujte späť riadiaci kryt (pozri [Spätná inštalácia stredného riadiaceho krytu](#)).

13. Namontujte späť kartu Mini-Card (pozri [Spätná inštalácia karty Mini-Card](#)).

14. Namontujte späť pamäťové moduly (pozri [Spätná inštalácia pamäťových modulov](#)).

15. Namontujte späť kryt modulov (pozri [Spätná montáž krytu modulov](#)).

16. Namontujte späť optickú jednotku (pozri [Spätná inštalácia optickej jednotky](#)).

17. Namontujte späť pevný disk (pozri [Spätná inštalácia pevného disku](#)).

18. Vložte batériu (pozri [Inštalácia batérie](#)).

△ UPOZORNENIE: Skôr než zapnete počítač, zaskrutkujte späť všetky skrutky a overte, či vo vnútri počítača nezostali žiadne voľné skrutky. V opačnom prípade sa počítač môže poškodiť.

19. Zapnite počítač.

☑ POZNÁMKA: Po výmene systémovej dosky zadajte údaje servisného štítku do nastavenia BIOS náhradnej systémovej dosky.

20. Zadajte údaj zo servisného štítku (pozri [Zadanie servisného štítku do nastavenia BIOS](#)).

Zadanie servisného štítku do nastavenia BIOS.

1. Presvedčte sa, či je sieťový adaptér pripojený a či je hlavná batéria správne nainštalovaná.
2. Zapnite počítač.
3. Stlačením klávesu <F2> počas režimu POST prejdite do programu pre nastavenie systému.
4. Prejdite na kartu Bezpečnosť a zadajte servisný štítok do poľa **Set Service Tag** (Nastaviť servisný štítok).

[Späť na stránku Obsah](#)

[Späť na stránku Obsah](#)

Tepelný ventilátor

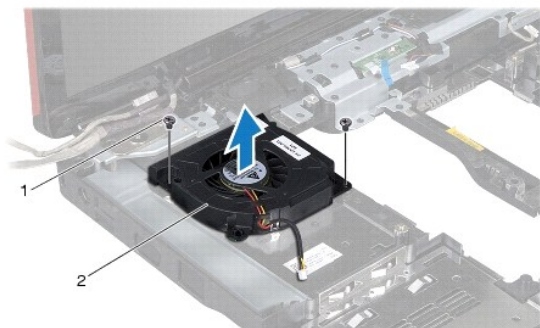
Dell™ Inspiron™ 1546 Servisná príručka

- [Demontáž tepelného ventilátora](#)
- [Spätná inštalácia tepelného ventilátora](#)

- ⚠ **VÝSTRAHA:** Pred prácou vnútri počítača si prečítajte bezpečnostné pokyny, ktoré ste dostali s vaším počítačom. Ďalšie informácie o bezpečnosti a overených postupoch nájdete na stránke so zákonnými požiadavkami portálu www.dell.com na adrese www.dell.com/regulatory_compliance.
- ⚠ **UPOZORNENIE:** Opravovať počítač môže len oprávnený servisný technik. Záruka sa nevzťahuje na poškodenie spôsobené servisom, ktorý nebol schválený spoločnosťou Dell™.
- ⚠ **UPOZORNENIE:** Uzemnite sa pomocou uzemňovacieho pásika na zápästí alebo opakovaným dotýkaním sa nenatretého kovového povrchu (ako napríklad zásuvky na vašom počítači), aby ste predišli elektrostatickému výboju.
- ⚠ **UPOZORNENIE:** Vyberte hlavnú batériu (pozri [Odpojenie batérie](#)) predtým, než začnete pracovať vnútri počítača, aby ste predišli poškodeniu systémovej dosky.

Demontáž tepelného ventilátora

1. Postupujte podľa pokynov v časti [Skôr než začnete](#).
2. Vyberte systémovú dosku (pozri [Demontáž systémovej dosky](#)).
3. Odstráňte dve skrutky, ktoré upevňujú tepelný ventilátor k základni počítača.
4. Vyberte tepelný ventilátor zo základne počítača.



1	skrutky (2)	2	tepelný ventilátor
---	-------------	---	--------------------

Spätná inštalácia tepelného ventilátora

1. Postupujte podľa pokynov v časti [Skôr než začnete](#).
2. Zaskrutkujte dve skrutky, ktoré upevňujú tepelný ventilátor k základni počítača.




3. Znova nainštalujte systémovú dosku (pozri [Spätná inštalácia systémovej dosky](#)).

△ UPOZORNENIE: Skôr než zapnete počítač, zaskrutkujte späť všetky skrutky a overte, či vo vnútri počítača nezostali žiadne voľné skrutky. V opačnom prípade sa počítač môže poškodiť.

[Späť na stránku Obsah](#)

[Späť na stránku Obsah](#)

Dell™ Inspiron™ 1546 Servisná príručka

-  **POZNÁMKA:** POZNÁMKA uvádza dôležité informácie, ktoré umožňujú lepšie využitie počítača.
-  **UPOZORNENIE:** UPOZORNENIE označuje možné poškodenie hardvéru alebo stratu údajov a uvádza, ako sa vyhnúť problému.
-  **VÝSTRAHA:** VÝSTRAHA označuje možné poškodenie majetku, osobné zranenie alebo smrť.

**Informácie v tejto príručke sa môžu zmeniť bez predchádzajúceho upozornenia.
Autorské práva © 2009 spoločnosť Dell Inc. Všetky práva vyhradené.**

Reprodukcia týchto materiálov akýmkoľvek spôsobom bez písomného súhlasu spoločnosti Dell Inc. je prísne zakázaná.

Ochranné známky používané v tomto texte: *Dell*, logo *DELL* a *Inspiron* sú ochranné známky spoločnosti Dell Inc.; *Bluetooth* je registrovaná ochranná známka spoločnosti Bluetooth SIG, Inc. a spoločnosť Dell ju používa na základe licencie; *Microsoft*, *Windows*, *Windows Vista* a tlačidlo Štart systému *Windows Vista* sú buď ochranné známky, alebo registrované ochranné známky spoločnosti Microsoft Corporation v Spojených štátoch a/alebo v iných krajinách.

Ostatné obchodné značky a obchodné názvy v tejto príručke sa môžu používať ako odkazy na spoločnosti, ktoré si uplatňujú nárok na tieto značky a názvy, alebo ako referencie na ich produkty. Spoločnosť Dell Inc. sa zrieka akéhokoľvek nároku na vlastníctvo iných, než vlastných ochranných známok a obchodných názvov.

November 2009 Rev. A00

[Späť na stránku Obsah](#)